

# **Ökuhraði á þjóðvegum 2004-2018**

Umferðardeild Vegagerðarinnar

Júní 2019

## Efnisyfirlit

Inngangur .....	2
Niðurstöður .....	4
Hringvegur um Eldhraun .....	11
Hringvegur við Pétursey .....	12
Hringvegur um Hellisheiði .....	13
Hringvegur við Árvelli á Kjalarnesi .....	14
Hringvegur um Hafnarmela .....	15
Hringvegur við Hvassafell í Norðurárdal .....	16
Hringvegur í Hrutafirði .....	17
Hringvegur við Gljúfurá í Húnavatnssýslu .....	18
Hringvegur í Langadal .....	19
Hringvegur í Öxnadal .....	20
Reykjanesbraut hjá bensínstöð við Dalveg .....	21
Nesbraut ofan Ártúnsbrekku .....	22
Snæfellsnesvegur við Eiðhús .....	23
Norðfjarðarvegur um Fagradal .....	24

## Inngangur

Í þessari samantekt eru teknar saman niðurstöður úr hraðamælingum skv. umferðargreinum<sup>1</sup> Vegagerðarinnar á völdum stöðum. Mælistaðirnir eru 14 talsins, þar af 2 á höfuðborgarsvæðinu, 11 á Hringvegi utan þéttbýlis og einn utan Hringvegar, sjá Tafla 1. Þann 11. nóvember 2017 breyttust vegnúmer þannig að vegur um Fagradal tilheyrði Hringvegi en sá mælistaður verður þó ekki hafður með í meðaltalsútreikningum fyrir Hringveg. Umferðargreinir á Hringvegi við Pétursey var bilaður hluta ársins 2012 og er því sleppt úr meðaltalsútreikningum veturinn 2011-2012 og sumarið 2012. Umferðargreinir á Hringvegi um Hellisheiði var óvirkur í júlí, ágúst, september og október 2015 vegna framkvæmda og er því sleppt úr meðaltalsútreikningum sumarið 2015.

Unnið er með meðalhraða og  $V85^2$  hraða í frjálsu<sup>3</sup> umferðarflæði en einnig er tekið saman hlutfall ökutækja sem aka hraðar en 30 km/klst. yfir leyfilegum hámarkshraða. Birt er yfirlit fyrir vetrarumferð (desember til mars) og sumarumferð (júní til september), í samræmi við þau tímabil sem skilgreina vetrardagsumferð, VDU, og sumardagsumferð, SDU, í umferðartalningum<sup>4</sup> Vegagerðarinnar. Umferðarhraði að vetrarlagi er mjög háður veðri og færð og því er hann ekki lagður til grundvallar við athugun á hraðabreytingum milli ára.

---

<sup>1</sup> Einar Pálsson hjá Þjónustudeild Vegagerðarinnar útvegaði gögn frá umferðargreinum.

<sup>2</sup>  $V85$  er sá hraði sem 85% ökumanna halda sig innan við, þ.e. 15% ökumanna aka hraðar.

<sup>3</sup> Umferðarhraði í frjálsu flæði er skilgreindur þegar bil milli ökutækja og umferðarmagn er með því móti að ætla má að hver ökumaður velji sinn ökuhraða.

<sup>4</sup> Í umferðartalningum er vetrardagsumferð þó miðuð við mánuðina janúar, febrúar, mars og desember, þ.e. mánuði innan sama almanaksárs, en ekki desember – mars eins og hér.

Tafla 1. Yfirlit mælistaða.

Vegnumér og kafli	Stöðvarnafn	Leyfilegur hámarksökuhraði
<i>Innan þéttbýlis á höfuðborgarsvæðinu</i>		
49-01	Nesbraut ofan Ártúnsbrekku	80
41-12	Reykjanesbraut bensínstöð v/Dalveg	80 <sup>5</sup>
<i>Á Hringvegi</i>		
1-a6	Eldhraun	90
1-b5	Pétursey <sup>6</sup>	90
1-d8	Hellisheiði <sup>7</sup>	90
1-f5	Árvellir	90
1-g4	Hafnarmelar	90
1-h1	Hvassafell í Norðurárdal	90
1-k2	Hrútafjörður	90
1-k7	Gljúfurá í Húnavatnssýslu	90
1-m3	Langidalur	90
1-p2	Öxnadalur	90
1-t6	Fagridalur <sup>8</sup>	90
<i>Aðrir mælistaðir utan þéttbýlis</i>		
54-06	Snæfellsnesvegur við Eiðhús	90

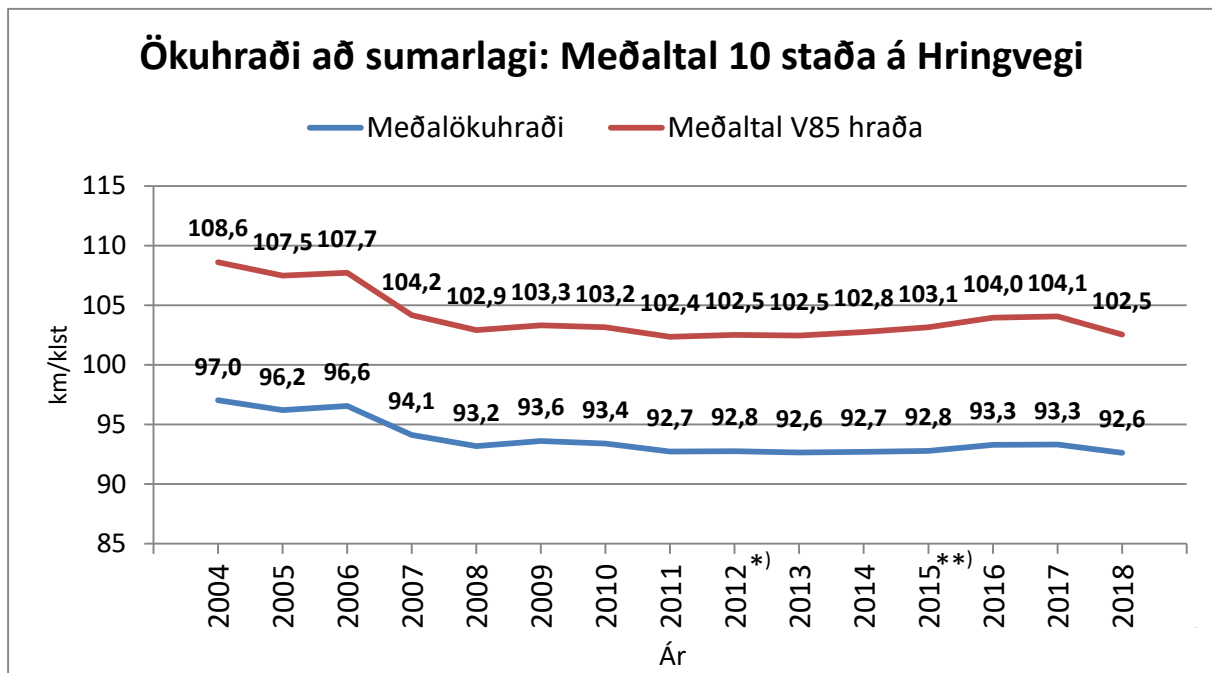
<sup>5</sup> Leyfilegur hámarkshraði var hækkaður í 80 km/klst. haustið 2010.

<sup>6</sup> Umferðargreinir við Pétursey var bilaður hluta ársins 2012 og er því sleppt í meðaltalsútreikningum veturinn 2011-2012 og sumarið 2012.

<sup>7</sup> Umferðargreinir á Hringvegi um Hellisheiði var óvirkur hluta árs 2015 og er því sleppt í meðaltalsútreikningum sumarið 2015.

<sup>8</sup> Þann 11. nóvember 2017 breyttust vegnumér þannig að vegur um Fagradal tilheyrði Hringvegi. Niðurstöður fyrir þann mælistað þó ekki teknar með í meðaltalsútreikningum.

## Niðurstöður



Mynd 1. Meðaltal ökuhraða að sumarlagi á 10 stöðum á Hringvegi 2004 – 2018<sup>9</sup>. \*) Mælistað við Pétursey er sleppt árið 2012. \*\*) Mælistað við Hellsheiði er sleppt árið 2015.

Mynd 1 sýnir meðalökuhraða á 10 stöðum<sup>10</sup> á Hringveginum á tímabilinu 2004-2018. Meðalökuhraði sumarið 2018 var 92,6 km/klst. og lækkar um 0,7 km/klst. frá sumrinu áður. Meðaltal V85 hraða lækkar um 1,6 km/klst. og er nú 102,5 km/klst. Tafla 2 sýnir breytingar á milli ára á frjálsum meðalhraða að sumarlagi. Í aftasta dálkinum er heildarbreyting milli 2004 og 2018.

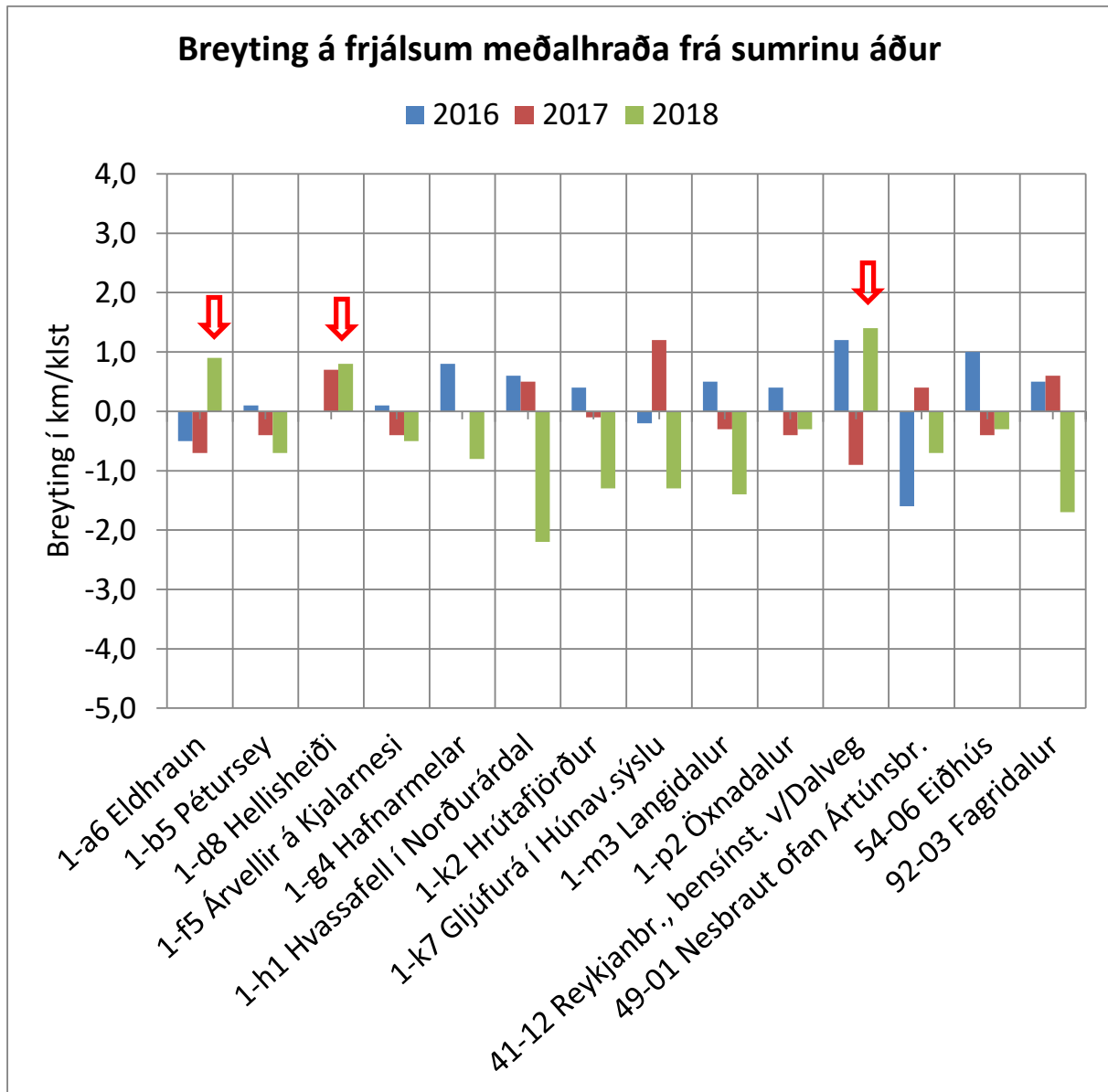
<sup>9</sup> Mælistaður í Fagradal á Hringvegi, 1-t6, er ekki hafður með í meðaltalsútreikningum fyrir Hringveg þar sem að vegkaflinn tilheyrði ekki Hringvegi fyrr en 11. nóvember 2017.

<sup>10</sup> Pétursey dettur út sumarið 2012 og Hellsheiði dettur út sumarið 2015 því eru stöðvarnar einungis 9 þau ár.

Tafla 2 Breytingar á frjálsum meðalhraða að sumarlagi á 10<sup>11</sup> stöðum á Hringvegi milli ára. Í aftasta dálkinum er heildarbreyting frá árinu 2004.

Stöðvar á Hringvegi	Breyting meðalökuhraða frá sumrinu áður									
	2010	2011	2012	2013	2014	2015	2016	2017	2018	'04 - '18
1-a6 Eldhraun	-1,2	0,1	-0,5	-0,4	-0,4	-0,2	-0,5	-0,7	0,9	-7,1
1-b5 Pétursey	-0,7	-0,4			0,0	0,0	0,1	-0,4	-0,7	-6,5
1-d8 Hellisheiði	-0,7	0,2	0,4	-0,8	-0,1		0,7	0,8	3,3	
1-f5 Árvellir á Kjalarnesi	-0,6	-4,8	-0,1	0,1	-0,6	-0,2	0,1	-0,4	-0,5	-9,5
1-g4 Hafnarmelar	-0,2	-0,3	0,3	-0,4	0,1	-0,4	0,8	0	-0,8	-4,8
1-h1 Hvassafell í Norðurárdal	1,9	-0,7	0,2	-0,3	-0,2	0,5	0,6	0,5	-2,2	-4,4
1-k2 Hrótafjörður	-0,2	-0,3	0,2	0,3	0,2	0,3	0,4	-0,1	-1,3	-3,8
1-k7 Gljúfurá í Húnav.sýslu	-0,5	-0,3	0,4	-0,3	0,6	0,4	-0,2	1,2	-1,3	-2,9
1-m3 Langidalur	0,1	-0,5	0,3	0,7	0,5	0,1	0,5	-0,3	-1,4	-4,6
1-p2 Öxnadalur	0,1	0,3	-0,5	0,0	0,5	0,4	0,4	-0,4	-0,3	-3,7
<b>Meðaltal</b>	<b>-0,2</b>	<b>-0,7</b>	<b>0,1</b>	<b>-0,1</b>	<b>0,1</b>	<b>0,1</b>	<b>0,2</b>	<b>0,0</b>	<b>-0,7</b>	<b>-4,4</b>

<sup>11</sup> Mælistaður í Fagradal á Hringvegi, 1-t6, er ekki hafður með í meðaltalsútreikningum fyrir Hringveg þar sem að vegkaflinn tilheyrði ekki Hringvegi fyrr en 11. nóvember 2017.



Mynd 2. Breyting á frjálsum meðalökuhraða frá fyrra sumri á 14 mælistöðum. Hver súla táknar breytingu frá sumrinu áður. Eftirtektarverð hækkun mælist við Eldhraun, Hellisheiði og á Reykjanesbraut hjá bensínstöð við Dalveg. Ath. að vegurinn um Fagradal tilheyrir Hringvegi eftir 11. nóvember 2017.

**Tafla 3. Meðalökumhraði á tíu stöðum á Hringvegi sumrin 2004 til 2018. \*) Mælistað við Pétursey er sleppt árið 2012. \*\*) Mælistað við Hellisheiði er sleppt árið 2015. Við Árvelli á Kjalarnesi voru tvær sjálfvirkar hraðamyndavélar teknar í notkun í byrjun sumars 2011.**

Stöðvar á Hringvegi	Meðalökumhraði sumars														
	2004	2005	2006	2007	2008	2009	2010	2011	2012	2013	2014	2015	2016	2017	2018
1-a6 Eldhraun	98,5	97,7	98,0	95,7	94,5	94,3	93,1	93,2	92,7	92,3	91,9	91,7	91,2	90,5	91,4
1-b5 Pétursey	98,1	97,4	97,4	95,3	94,1	94,1	93,5	93,1	*	92,6	92,6	92,6	92,7	92,3	91,6
1-d8 Hellisheiði	93,9	93,8	95,1	93,0	92,2	93,8	93,1	93,3	93,7	92,9	92,8	**	95,7	96,4	97,2
1-f5 Árvelliir á Kjalarnesi	92,9	93,8	93,4	90,8	90,7	90,5	89,8	85,0	84,9	85,0	84,4	84,2	84,3	83,9	83,4
1-g4 Hafnarmelar	96,6	95,7	96,2	93,6	92,2	92,7	92,5	92,2	92,5	92,1	92,2	91,8	92,6	92,6	91,8
1-h1 Hvassafell í Norðurárdal	97,9	97,1	97,2	94,1	91,9	93,2	95,1	94,4	94,6	94,3	94,1	94,6	95,2	95,7	93,5
1-k2 Hrótafjörður	98,9	97,9	98,2	96,1	95,2	95,6	95,4	95,1	95,3	95,6	95,8	96,1	96,5	96,4	95,1
1-k7 Gljúfurá í Húnav.sýslu	95,7	94,6	94,7	92,8	92,7	92,8	92,3	92,0	92,4	92,1	92,7	93,1	92,9	94,1	92,8
1-m3 Langidalur	99,6	98,2	98,3	95,7	94,8	95,0	95,1	94,6	94,9	95,6	96,1	96,2	96,7	96,4	95,0
1-p2 Öxnadalur	98,2	95,6	97,1	94,2	93,4	94,0	94,1	94,4	93,9	93,9	94,4	94,8	95,2	94,8	94,5
<b>Meðaltal</b>	<b>97,0</b>	<b>96,2</b>	<b>96,6</b>	<b>94,1</b>	<b>93,2</b>	<b>93,6</b>	<b>93,4</b>	<b>92,7</b>	<b>92,8</b>	<b>92,6</b>	<b>92,7</b>	<b>92,8</b>	<b>93,3</b>	<b>93,3</b>	<b>92,6</b>

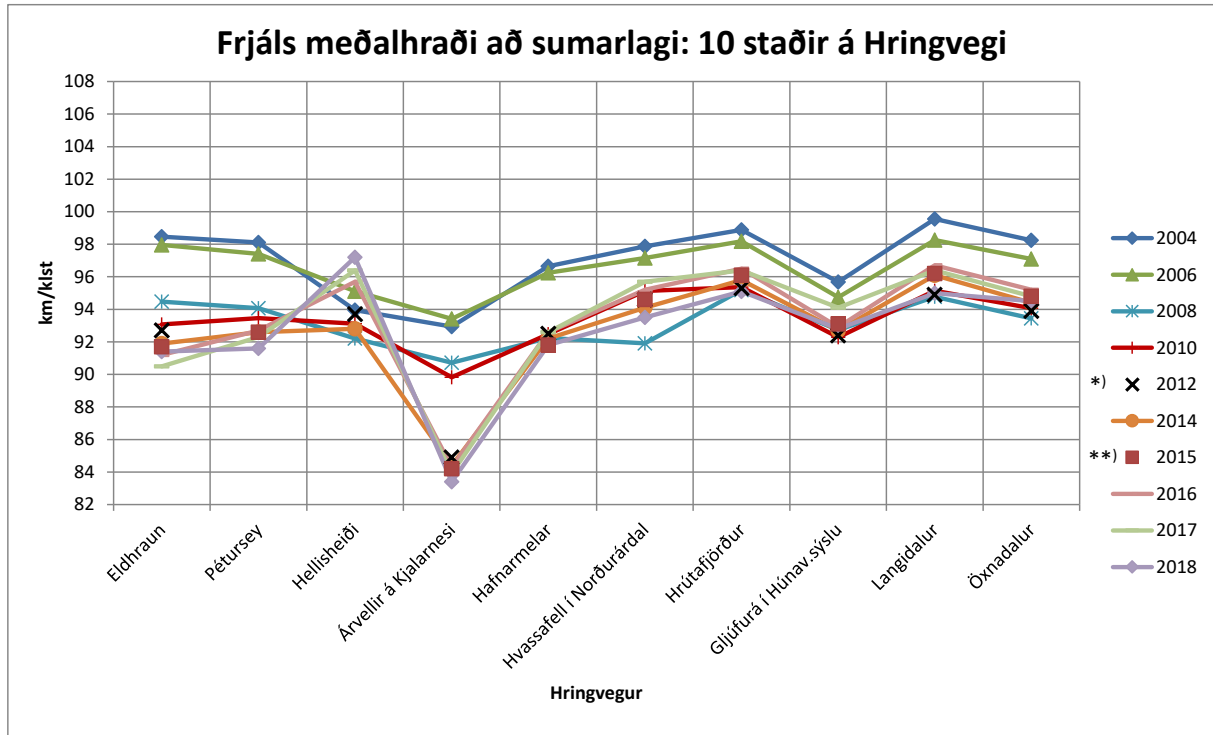
**Tafla 4. Meðaltal V85 ökuhraða á Hringvegi sumrin 2004 til 2018. \*) Mælistað við Pétursey er sleppt árið 2012. \*\*) Mælistað við Hellisheiði er sleppt árið 2015. Við Árvelli á Kjalarnesi voru tvær sjálfvirkar hraðamyndavélar teknar í notkun í byrjun sumars 2011.**

Stöðvar á Hringvegi	Meðaltal V85 að sumarlagi														
	2004	2005	2006	2007	2008	2009	2010	2011	2012	2013	2014	2015	2016	2017	2018
1-a6 Eldhraun	112,1	111,5	112,5	108,4	106,6	105,9	104,6	105,1	104,9	104,3	103,5	104,1	103,8	103,8	103,4
1-b5 Pétursey	111,9	110,3	110,0	106,5	105,5	105,4	104,8	103,6	*	102,8	103,1	104,0	103,8	103,3	102,3
1-d8 Hellisheiði	103,4	103,5	104,9	101,3	100,5	101,9	101,1	101,0	101,8	101,1	101,9	**	106,8	107,7	107,6
1-f5 Árvelliir á Kjalarnesi	103,0	103,8	103,0	99,0	99,0	98,4	97,9	91,6	91,6	91,6	91,5	90,8	90,9	91,0	90,6
1-g4 Hafnarmelar	106,9	106,0	106,4	102,1	100,4	101,4	101,1	100,9	101,1	100,5	101,1	100,3	101,6	101,8	99,8
1-h1 Hvassafell í Norðurárdal	109,5	108,3	108,4	105,1	101,5	103,0	104,8	104,5	104,8	104,8	104,5	104,9	105,8	106,1	103,3
1-k2 Hrótafjörður	110,4	109,0	109,3	106,3	105,1	105,8	105,5	105,3	105,5	106,0	106,6	107,3	108,0	108,0	105,6
1-k7 Gljúfurá í Húnav.sýslu	106,9	105,5	105,3	102,9	102,1	102,5	101,8	102,1	102,5	102,5	102,9	103,5	104,0	104,8	102,5
1-m3 Langidalur	111,6	109,6	109,1	105,6	104,5	104,8	105,3	104,4	105,4	106,3	106,9	107,4	108,5	107,8	105,0
1-p2 Öxnadalur	110,5	107,5	108,6	104,5	104,0	104,4	104,8	105,1	105,0	104,8	105,6	106,0	106,5	106,4	105,3
<b>Meðaltal</b>	<b>108,6</b>	<b>107,5</b>	<b>107,7</b>	<b>104,2</b>	<b>102,9</b>	<b>103,3</b>	<b>103,2</b>	<b>102,4</b>	<b>102,5</b>	<b>102,5</b>	<b>102,8</b>	<b>103,1</b>	<b>104,0</b>	<b>104,1</b>	<b>102,5</b>

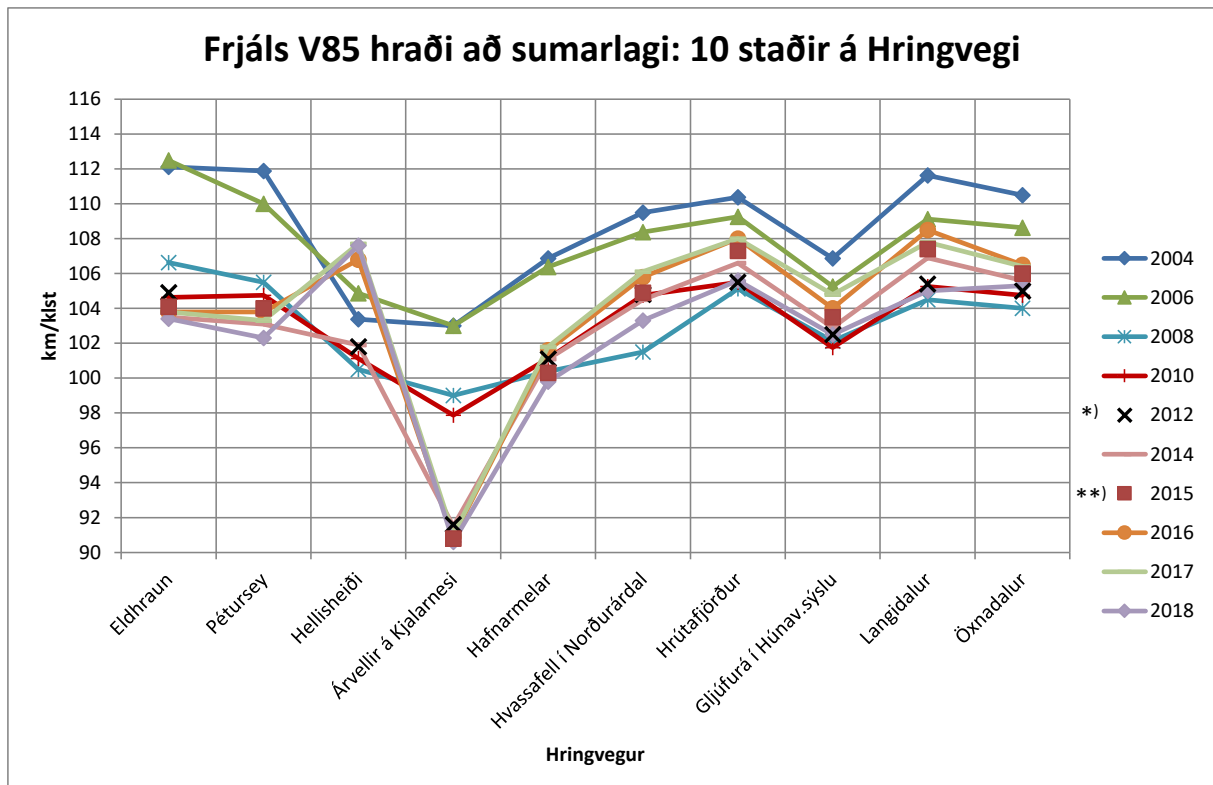
**Tafla 5 Hlutfall ökumanna á Hringvegi sem aka á meiri hraða en 30 km/klst. yfir leyfilegum ökuhraða. \*) Mælistað við Pétursey er sleppt árið 2012. \*\*) Mælistað við Hellisheiði er sleppt árið 2015.**

Stöðvar á Hringvegi	Hlutfall ökumanna sem aka hraða en 30 km/klst yfir leyfilegum														
	2004	2005	2006	2007	2008	2009	2010	2011	2012	2013	2014	2015	2016	2017	2018
1-a6 Eldhraun	6,8%	6,1%	6,5%	4,6%	3,8%	3,5%	2,8%	3,0%	2,7%	2,6%	2,2%	2,4%	2,2%	2,0%	1,82%
1-b5 Pétursey	5,7%	4,9%	4,9%	3,4%	2,8%	2,6%	2,2%	2,2%	*	1,9%	1,8%	2,0%	1,9%	1,6%	1,47%
1-d8 Hellisheiði	0,9%	1,0%	1,1%	0,6%	0,5%	0,6%	0,5%	0,5%	0,6%	0,5%	0,6%	**	1,2%	1,2%	1,16%
1-f5 Árvelliir á Kjalarnesi	0,9%	1,1%	1,0%	0,5%	0,5%	0,4%	0,3%	0,0%	0,0%	0,0%	0,0%	0,0%	0,0%	0,0%	0,02%
1-g4 Hafnarmelar	1,8%	1,7%	1,8%	1,0%	0,8%	0,8%	0,7%	0,7%	0,8%	0,7%	0,7%	0,7%	0,9%	0,9%	0,69%
1-h1 Hvassafell í Norðurárdal	4,0%	3,5%	3,4%	1,0%	0,6%	1,6%	2,1%	1,9%	1,9%	1,8%	1,8%	2,1%	2,3%	2,5%	1,57%
1-k2 Hrótafjörður	4,1%	3,6%	3,6%	2,5%	2,2%	2,2%	2,1%	2,1%	2,2%	2,3%	2,5%	2,8%	3,1%	3,1%	2,26%
1-k7 Gljúfurá í Húnav.sýslu	2,7%	2,4%	2,3%	1,6%	1,6%	1,4%	1,4%	1,4%	1,5%	1,5%	1,5%	1,8%	1,8%	2,1%	1,46%
1-m3 Langidalur	6,1%	5,1%	4,9%	3,3%	2,9%	2,8%	2,8%	2,5%	2,9%	3,1%	3,3%	3,6%	4,0%	3,7%	2,59%
1-p2 Öxnadalur	5,6%	3,8%	4,5%	2,6%	2,3%	2,3%	2,6%	2,7%	2,7%	2,7%	2,7%	3,0%	3,2%	2,9%	2,36%
<b>Meðaltal</b>	<b>3,9%</b>	<b>3,3%</b>	<b>3,4%</b>	<b>2,1%</b>	<b>1,8%</b>	<b>1,8%</b>	<b>1,7%</b>	<b>1,7%</b>	<b>1,7%</b>	<b>1,7%</b>	<b>1,7%</b>	<b>2,1%</b>	<b>2,0%</b>	<b>2,0%</b>	<b>1,54%</b>

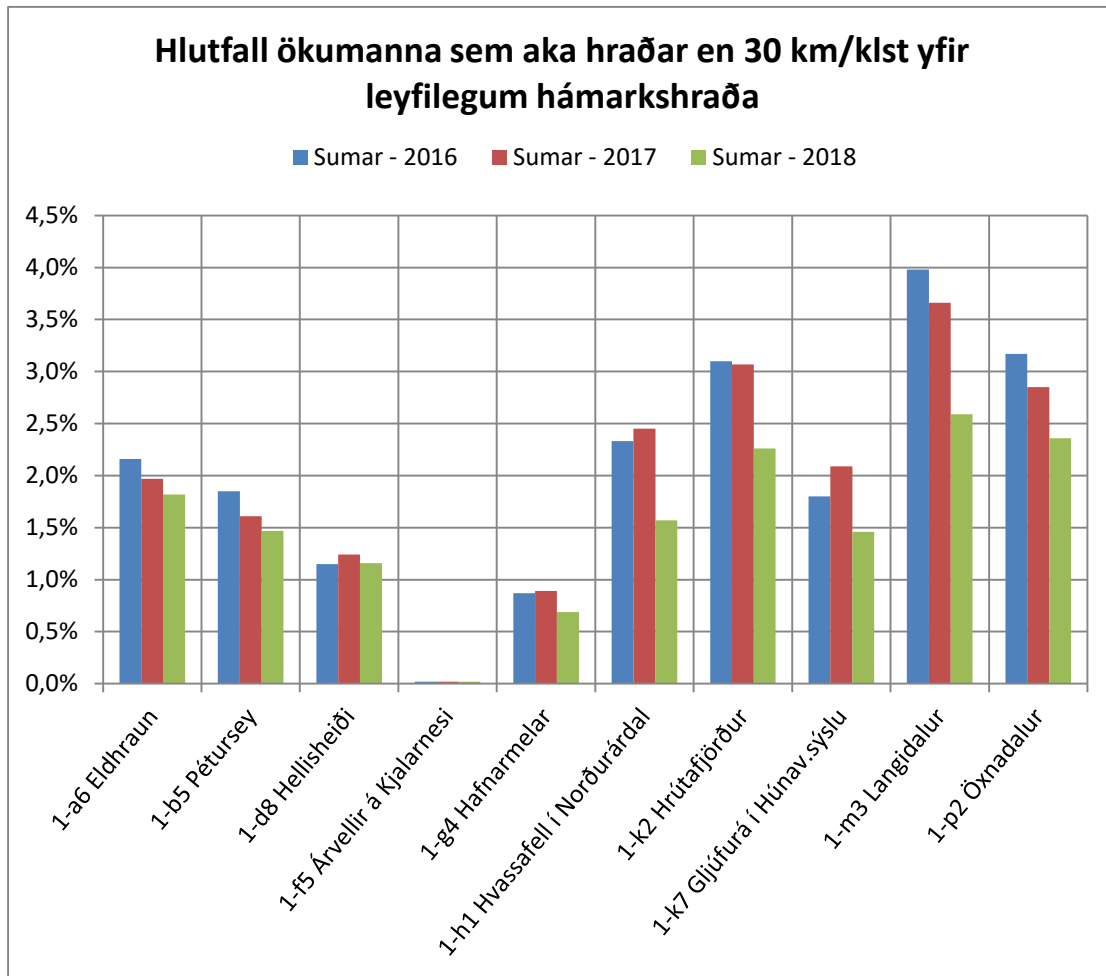




Mynd 3. Frjáls meðalhraði á 10 stöðum á Hringvegi sumrin 2004 til 2018. \*) Mælistað við Pétursey er sleppt árið 2012. \*\*) Mælistað við Hellisheiði er sleppt árið 2015.



Mynd 4. Frjáls V85 hraði á 10 stöðum á Hringvegi sumrin 2004 til 2018. \*) Mælistað við Pétursey er sleppt árið 2012. \*\*) Mælistað við Hellisheiði er sleppt árið 2015.



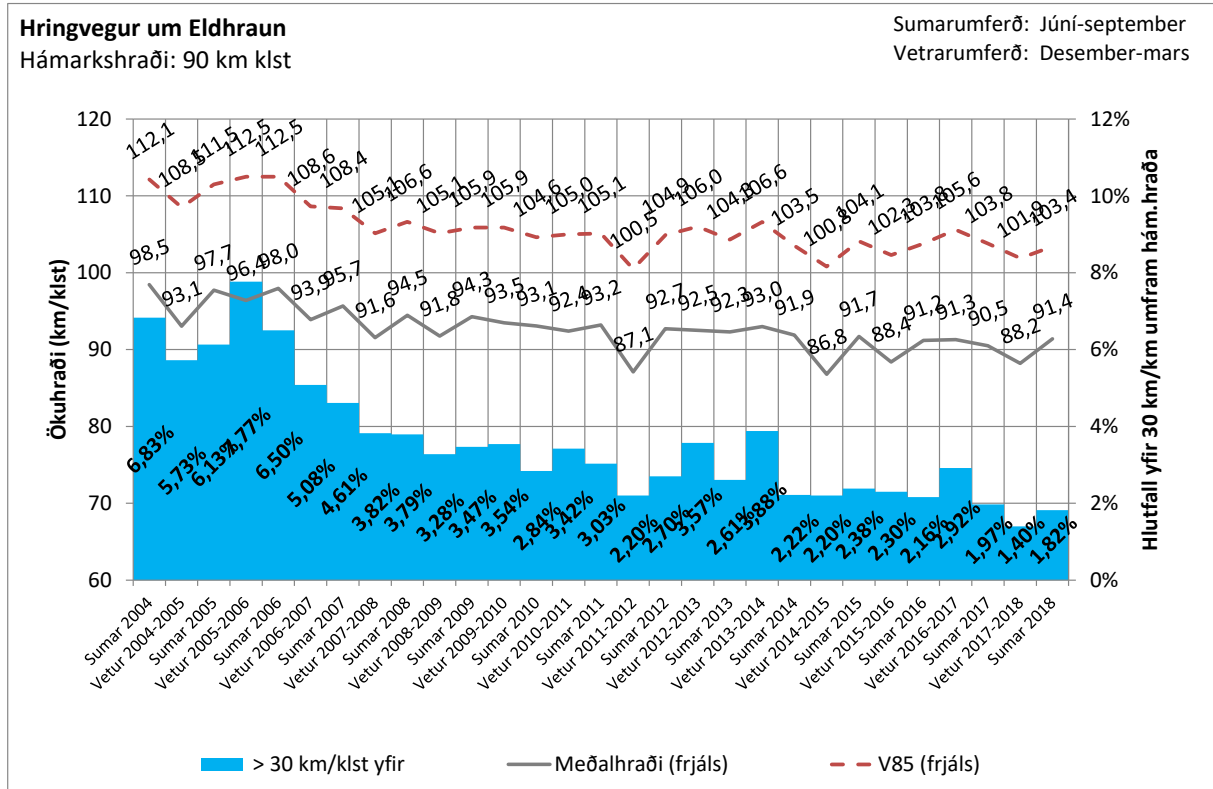
Mynd 5. Hlutfall ökumanna á Hringvegi sem aka hraðar en 30 km/klst. yfir leyfilegum hámarkshraða. Hæst er hlutfallið í Langadal þótt það lækki töluvert frá fyrra ári. Á öllum stöðunum nema einum hefur hlutfall ökumanna sem aka hraðar en 30 km/klst. yfir leyfilegum hámarkshraða lækkað. Á Hringvegi við Árvelli á Kjálarnesi var hlutfallið óbreytt frá fyrra ári, þ.e. 0,02%.

- Meðalhraði sumarið 2018 hefur hækkað á þremur mælistöðum af 14 frá sumrinu 2017, að meðaltali er hækkunin 1,0 km/klst. á þeim stöðum þar sem hraði hefur hækkað (Mynd 2). Af þessum stöðum er einn staður þar sem hraðinn hefur hækkað tvö ár í röð, þ.e. á Helligheiði.
- Á 11 stöðum hefur ökuhraði lækkað, að meðaltali er lækkunin um 1,0 km/klst. á þeim stöðum.
- Meðalökuhraði á Hringvegi hefur lækkað um 0,7 km/klst. sumarið 2018 í samanburði við sumarið 2017 og meðaltal V85 hefur lækkað um 1,6 km/klst. Hlutfall ökumanna sem aka hraðar en 30 km/klst. yfir leyfilegum hámarkshraða hefur lækkað um 0,5% sumarið 2018 í samanburði við sumarið 2017.
- Mest hækkaði meðalhraði við Reykjanesbraut hjá bensínstöð við Dalveg, um 1,4 km/klst.
- Mest lækkaði meðalhraði á Hringvegi við Hvassafell í Norðurárdal um 2,2 km/klst.

Hér á eftir fylgja myndir með niðurstöðum fyrir hvern mælistaðanna 14 sem til grundvallar eru í þessari samantekt. Á línuritum er sýndur árstíðabundinn frjáls meðalhraði og frjáls V85-hraði, ásamt súluriti sem sýnir hlutfall ökumanna sem aka hraðar en 30 km/klst. yfir leyfilegum hámarkshraða.

Einnig er birt yfirlit yfir ökuhraða allra mánaða á mælistöðunum. Fyrir hvern mælistað eru gefnar töflur yfir frjálsan meðalhraða og frjálsan V85 hraða ásamt línuritum.

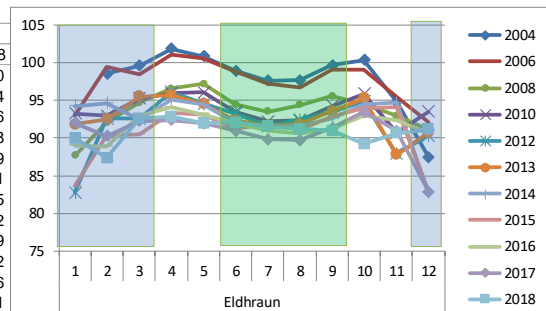
# Hringvegur um Eldhraun



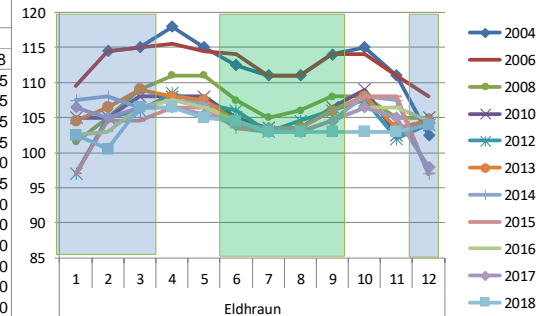
**Eldhraun**

Meðalhraði, frjáls

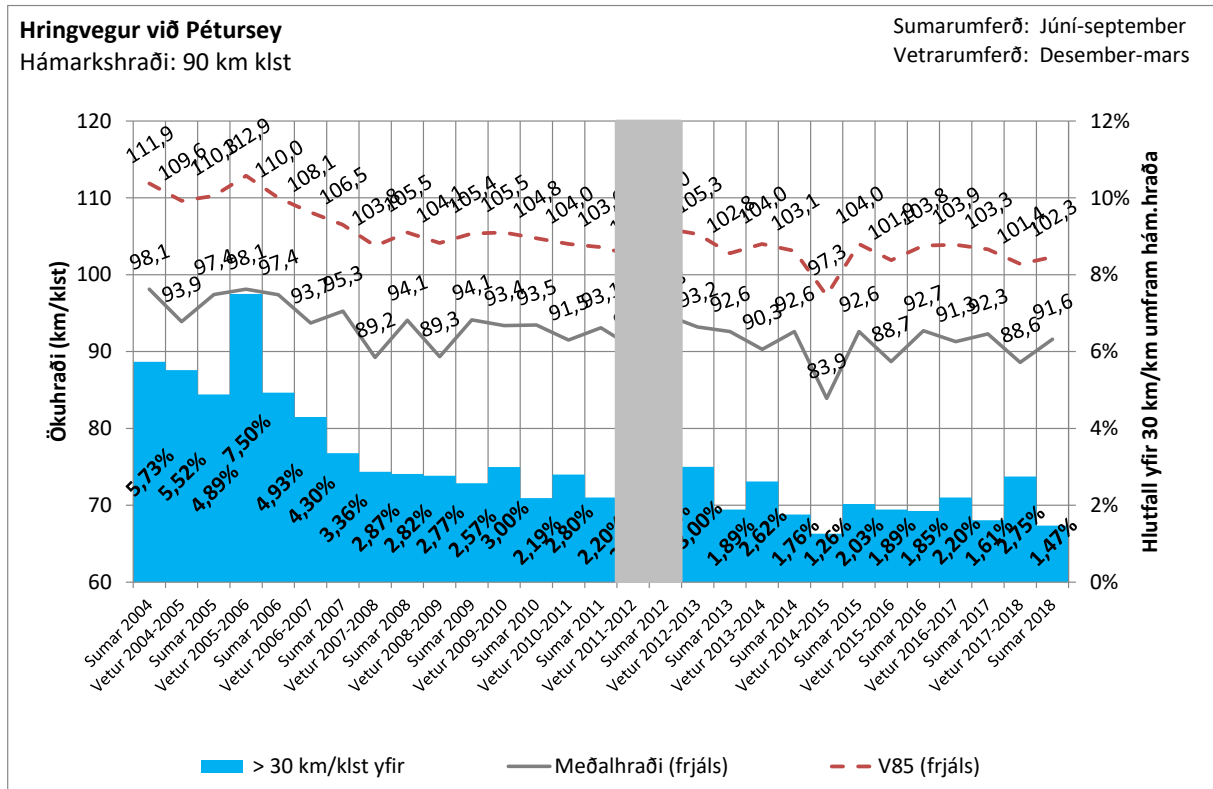
Average	Stöð	Mán	Ár	2004	2006	2008	2010	2012	2013	2014	2015	2016	2017	2018
Eldhraun	1			93,0	87,7	93,2	82,7	91,8	94,3	83,6	89,0	92,0	90,0	
	2			98,6	99,4	92,0	93,0	92,6	92,5	94,6	90,3	88,9	90,3	87,4
	3			99,6	98,4	94,7	95,2	92,5	95,5	92,4	90,5	92,9	92,3	92,6
	4			101,8	101,1	96,5	95,9	96,1	95,7	95,0	93,4	94,1	92,4	92,8
	5			100,8	100,6	97,2	96,0	94,5	94,5	94,4	93,1	93,1	91,9	91,9
	6			98,9	98,8	94,4	93,5	93,3	92,3	91,9	91,2	92,0	90,9	92,1
	7			97,6	97,2	93,5	92,2	91,6	91,6	91,8	90,9	89,8	91,5	
	8			97,7	96,8	94,4	92,3	92,5	91,8	91,6	91,1	90,6	89,7	91,2
	9			99,7	99,1	95,6	94,2	93,4	93,6	92,6	92,8	91,3	91,3	90,9
	10			100,3	99,1	94,4	95,9	94,9	95,2	94,5	94,0	93,0	93,4	89,2
	11			94,8	95,5	93,0	90,7	87,9	87,7	94,7	94,0	92,3	90,9	90,6
	12			87,4	92,1	91,1	93,5	90,3	90,7	82,8	82,9	90,6	82,9	91,1



Average	Stöð	Má	Ár	2004	2006	2008	2010	2012	2013	2014	2015	2016	2017	2018
Eldhraun	1			109,5	101,5	105,0	97,0	104,5	107,5	97,0	102,5	106,5	102,5	
	2			114,5	114,5	105,0	105,0	105,0	106,5	108,0	104,5	103,0	105,0	100,5
	3			115,0	115,0	109,0	108,0	106,0	109,0	106,5	104,5	106,5	106,5	106,5
	4			118,0	115,5	111,0	108,0	108,5	108,0	107,5	106,5	107,5	106,5	106,5
	5			115,0	114,5	111,0	108,0	107,0	107,5	107,0	106,5	106,5	105,5	105,0
	6			112,5	114,0	107,5	105,0	106,0	104,5	103,5	103,5	104,5	104,0	104,5
	7			111,0	111,0	105,0	103,5	103,0	103,0	103,0	103,5	103,0	103,5	103,0
	8			111,0	111,0	106,0	103,5	104,5	103,5	103,0	103,5	103,0	103,0	103,0
	9			114,0	114,0	108,0	106,5	106,0	106,0	104,5	106,0	104,5	104,5	103,0
	10			115,0	114,0	108,0	109,0	107,5	108,0	108,0	108,0	106,5	106,5	103,0
	11			111,0	111,0	105,0	102,5	102,0	103,5	107,5	108,0	106,5	105,0	103,0
	12			102,5	108,0	105,0	105,0	104,0	104,5	97,0	97,0	104,5	98,0	104,0



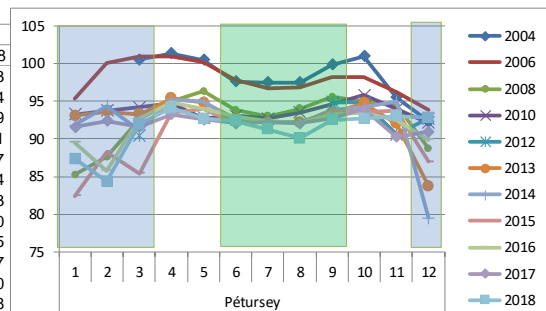
# Hringvegur við Pétursey<sup>12</sup>



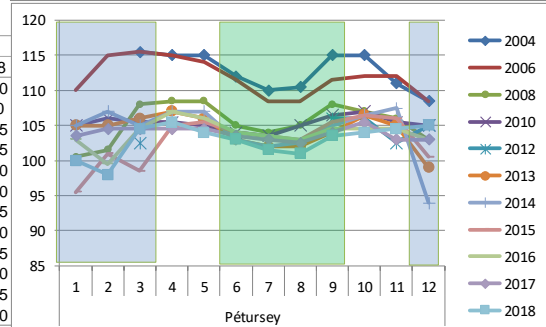
**Pétursey**

Meðalhraði, frjáls

Average	Stöð	Mán	Ár	2004	2006	2008	2010	2012	2013	2014	2015	2016	2017	2018	
Péturs	1			95,3	85,2	93,2			93,1	91,8	82,4	89,5	91,5	87,3	
	2			100,1	87,6	93,8			93,6	94,4	88,3	85,8	92,4	84,4	
	3			100,5	100,9	92,6	94,2	90,5	93,2	91,1	85,4	92,7	91,6	91,9	
	4			101,3	101,0	95,0	94,7		95,4	95,2	93,5	94,8	93,2	94,1	
	5			100,5	100,1	96,3	92,7		94,8	95,0	93,9	94,0	92,6	92,7	
	6			97,6	97,9	93,8	93,1		92,7	92,5	92,2	93,0	92,1	92,4	
	7			97,5	96,7	93,0	92,7		92,2	92,2	92,3	92,4	92,2	91,3	
	8			97,5	96,8	94,0	93,5		92,2	92,1	92,1	92,1	92,1	90,0	
	9			99,9	98,2	95,5	94,6	94,8		93,4	93,8	93,8	93,3	92,7	92,5
	10			101,0	98,2	94,9	95,8	94,8		94,7	94,2	93,6	93,5	93,9	92,7
	11			95,5	96,2	94,5	93,9	90,6		92,0	94,9	93,7	92,4	90,2	93,0
	12			92,3	93,9	88,7	92,2	92,7		83,8	79,5	87,0	89,9	91,0	92,8

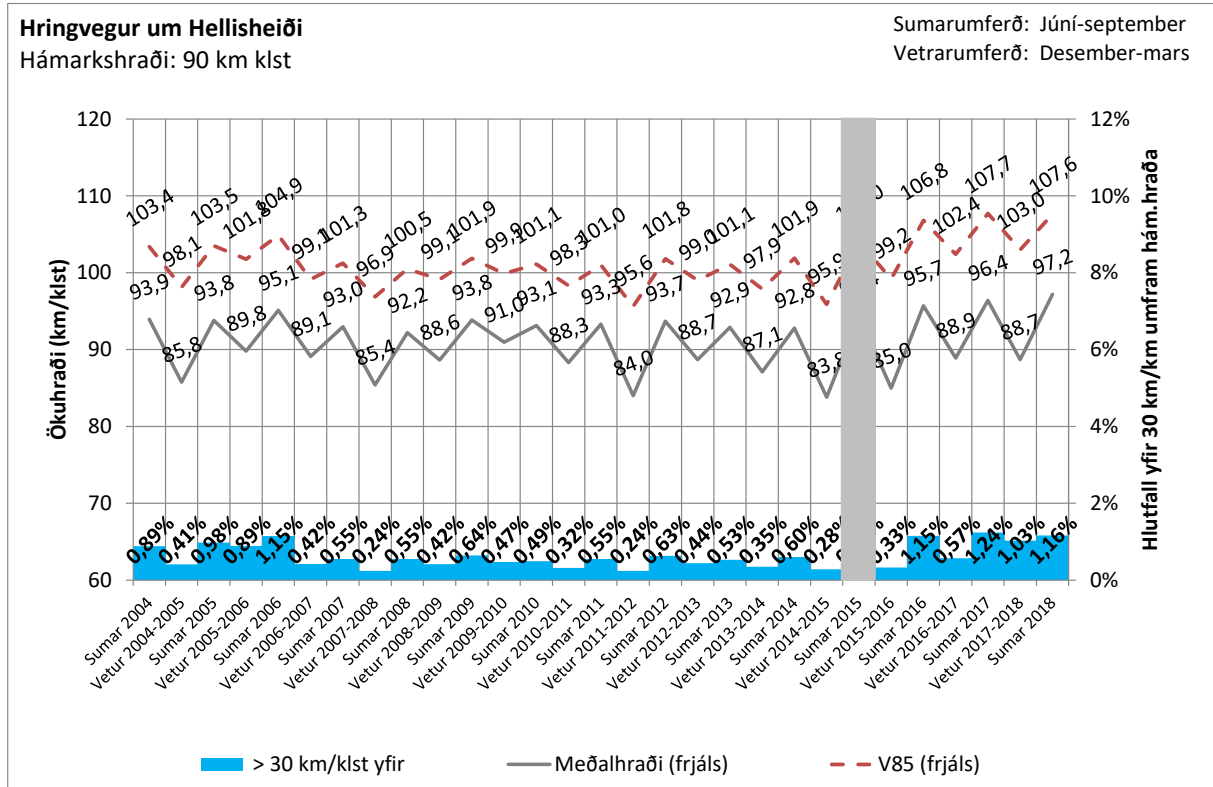


Average	Stöð	Mán	Ár	2004	2006	2008	2010	2012	2013	2014	2015	2016	2017	2018	
Péturs	1			110,0	100,5	105,0			105,0	105,0	95,5	103,0	103,5	100,0	
	2			115,0	101,5	106,0			105,0	107,0	101,0	99,5	104,5	98,0	
	3			115,5	115,5	108,0	105,5	102,5	106,0	105,0	98,5	104,5	104,5	104,5	
	4			115,0	115,0	108,5	105,5		107,0	107,0	105,0	107,0	104,5	105,5	
	5			115,0	114,0	108,5	105,0		106,0	107,0	105,5	106,0	104,5	104,0	
	6			112,0	111,5	105,0	104,0		103,0	103,0	104,0	104,0	103,5	103,0	
	7			110,0	108,5	104,0	103,5		102,0	102,0	103,5	103,5	103,0	101,5	
	8			110,5	108,5	105,0	105,0		102,0	102,5	103,0	103,0	102,5	101,0	
	9			115,0	111,5	108,0	106,5	106,0		104,0	105,0	105,5	104,5	104,0	103,5
	10			115,0	112,0	107,0	107,0	106,0		106,5	106,5	106,5	104,5	105,5	104,0
	11			111,0	112,0	106,0	105,5	102,5		105,0	107,5	106,0	104,5	103,0	104,5
	12			108,5	108,5	103,0	105,0	105,0		99,0	94,0	100,5	103,0	103,0	105,0



<sup>12</sup> Vetri 2011-2012 og sumri 2012 er sleppt úr þar sem umferðargreinir við Pétursey var í ólagi.

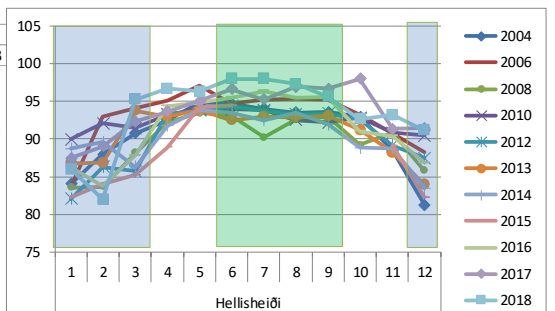
# Hringvegur um Hellisheiði



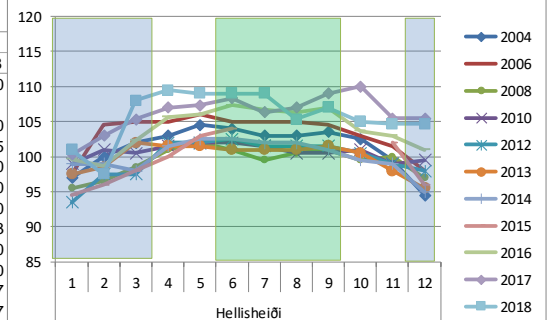
**Hellisheiði**

Meðalhraði, frjáls

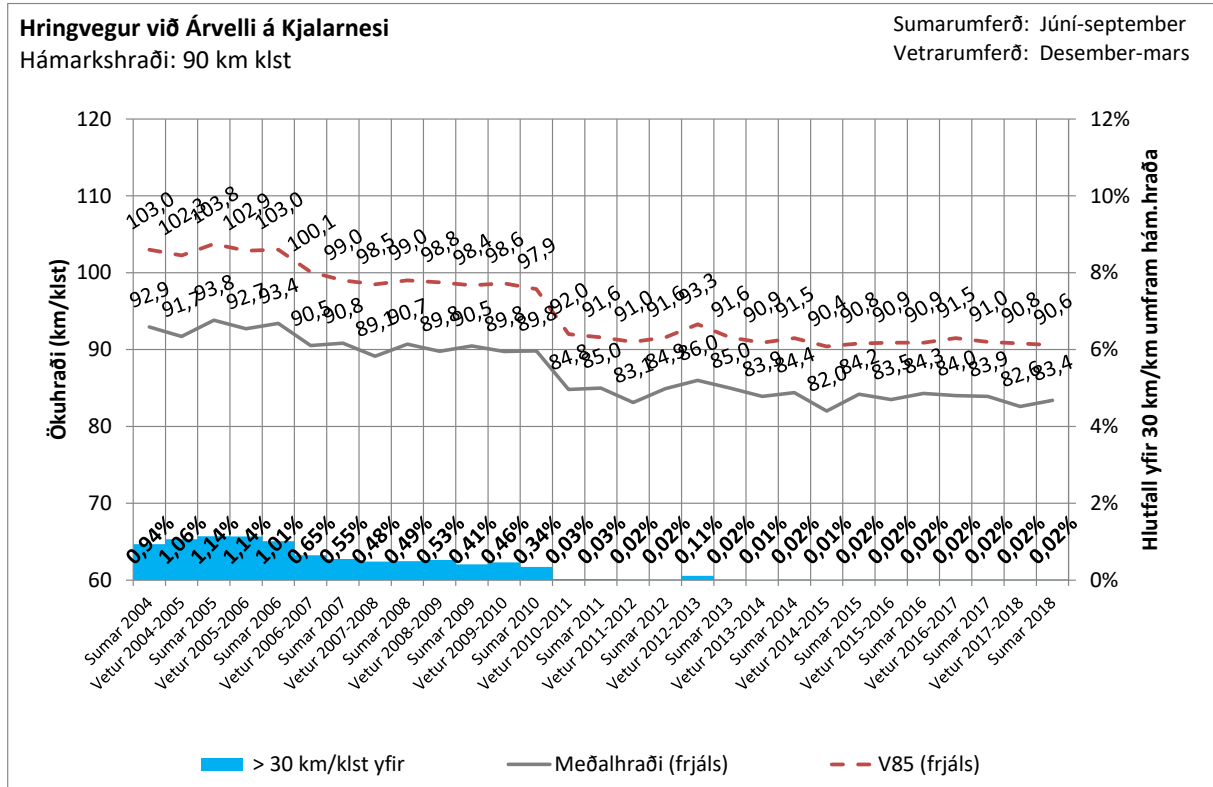
Average	Stöð	Ár	2004	2006	2008	2010	2012	2013	2014	2015	2016	2017	2018
Hellisheiði	1		84,0	83,7	83,5	90,0	82,0	86,8	88,7	82,3	86,3	87,5	86,0
	2		88,0	93,0	83,7	92,1	86,3	86,8	89,6	84,1	83,8	89,0	82,0
	3		90,8	94,1	88,2	91,4	85,7	93,8	86,3	85,2	87,8	92,3	95,3
	4		92,5	95,1	92,2	93,2	93,3	93,0	91,7	88,9	94,4	93,6	96,7
	5		94,8	97,1	93,5	93,9	93,7	93,8	93,8	94,2	94,8	95,1	96,3
	6		94,7	94,7	93,1	94,0	94,4	92,5	93,5	94,4	95,5	96,6	98,0
	7		94,0	95,3	90,2	93,8	93,7	92,9	92,5		96,4	95,2	98,0
	8		93,5	95,3	92,5	92,5	93,2	92,9	93,4		95,5	96,9	97,3
	9		93,6	95,2	93,0	92,2	93,4	93,1	91,9		95,5	96,6	95,6
	10		92,9	93,2	89,2	92,8	92,6	91,2	88,8		91,0	98,0	92,6
	11		88,5	90,8	90,9	90,9	89,2	88,2	88,7	89,1	90,4	91,3	93,2
	12		81,2	88,2	85,8	90,5	87,4	83,9	83,5	82,2	86,8	91,5	91,1



Average	Stöð	Ár	2004	2006	2008	2010	2012	2013	2014	2015	2016	2017	2018
Hellisheiði	1		97,0	97,5	95,5	99,0	93,5	97,5	99,0	94,5	99,7	100,3	101,0
	2		100,0	104,5	96,5	101,0	97,5	98,5	99,0	96,0	98,7	103,0	97,5
	3		102,0	105,0	98,5	100,5	97,5	102,0	98,0	98,0	102,3	105,3	108,0
	4		103,0	105,0	101,0	101,5	102,0	101,5	101,5	100,0	105,7	107,0	109,5
	5		104,5	106,0	102,0	102,0	102,0	101,5	102,5	103,0	106,0	107,3	109,0
	6		104,0	105,0	101,0	102,0	102,5	101,0	102,5	104,0	107,3	108,3	109,0
	7		103,0	105,0	99,5	101,5	101,5	101,0	102,0		106,7	106,3	109,0
	8		103,0	105,0	100,5	100,5	101,5	101,0	102,0		106,3	107,0	105,3
	9		103,5	104,5	101,0	100,5	101,5	101,5	101,0		107,0	109,0	107,0
	10		102,5	103,0	99,5	101,0	100,5	100,5	99,5		103,7	110,0	105,0
	11		99,5	101,5	100,0	99,0	99,0	98,0	99,0	102,0	103,0	105,5	104,7
	12		94,5	98,0	97,0	99,5	98,0	95,5	95,0	96,0	101,0	105,5	104,7



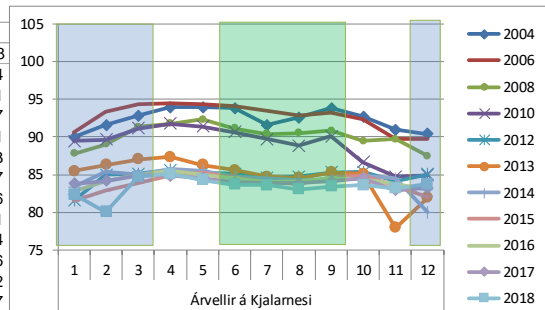
# Hringvegur við Árvelli á Kjalarnesi



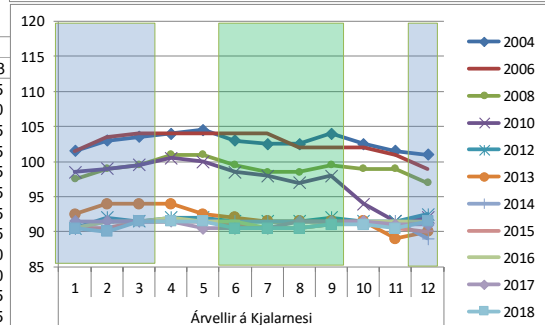
**Árvellir á Kjalarnesi**

Meðalhraði, frjáls

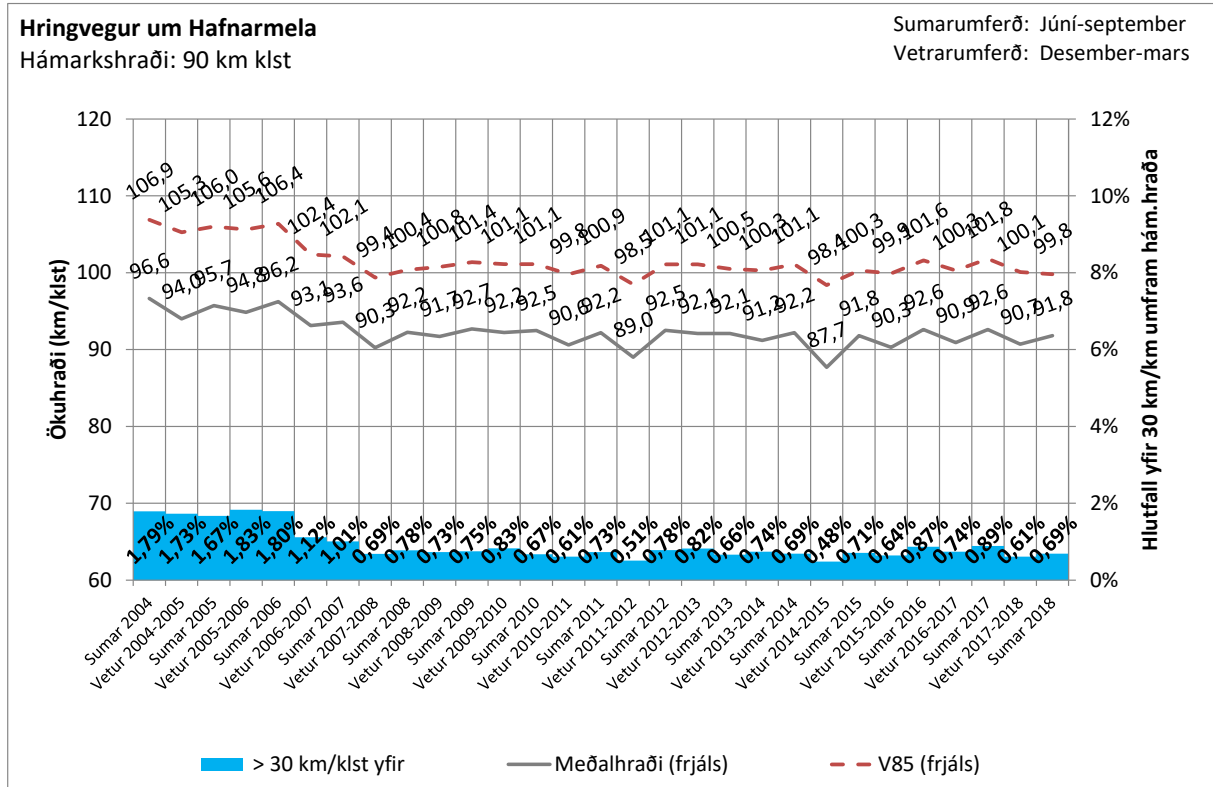
Average	Stöð	Mán	Ár	2004	2006	2008	2010	2012	2013	2014	2015	2016	2017	2018
Árvelli	1		2004	90,0	90,7	87,8	89,4	81,5	85,5	83,4	81,5	82,7	83,8	82,4
	2		2004	91,5	93,4	89,0	89,6	85,0	86,3	85,3	82,8	84,1	84,2	80,1
	3		2004	92,8	94,3	91,3	91,1	85,1	87,0	85,0	83,8	85,0	84,9	84,7
	4		2004	94,0	94,5	91,8	91,8	85,6	87,3	85,7	84,8	85,5	84,8	85,1
	5		2004	94,0	94,4	92,3	91,4	85,3	86,3	85,5	85,2	85,0	84,5	84,3
	6		2004	93,8	94,1	91,1	90,7	85,1	85,6	84,7	84,6	84,5	84,0	83,7
	7		2004	91,5	93,4	90,4	89,7	84,5	84,7	84,6	84,0	84,0	83,8	83,6
	8		2004	92,6	92,8	90,5	88,9	84,7	84,5	84,3	83,7	84,1	83,8	83,1
	9		2004	93,8	93,2	90,8	90,1	85,3	85,3	84,2	84,6	84,5	84,1	83,4
	10		2004	92,7	92,3	89,5	86,7	85,4	85,1	84,8	84,8	84,4	84,6	83,6
	11		2004	90,9	89,7	89,7	84,7	84,1	77,9	84,4	83,5	83,8	82,9	83,2
	12		2004	90,4	89,7	87,4	84,9	85,0	81,9	80,0	82,0	83,0	83,3	83,7



Average	Stöð	Mán	Ár	2004	2006	2008	2010	2012	2013	2014	2015	2016	2017	2018
Árvelli	1		2004	101,5	101,5	97,5	98,5	90,5	92,5	90,5	90,5	90,5	91,5	90,5
	2		2004	103,0	103,5	99,0	99,0	92,0	94,0	91,5	90,5	91,5	91,5	90,0
	3		2004	103,5	104,0	99,5	99,5	91,5	94,0	91,5	91,5	91,5	91,5	91,5
	4		2004	104,0	104,0	101,0	100,5	92,0	94,0	91,5	91,5	92,0	91,5	91,5
	5		2004	104,5	104,0	101,0	100,0	92,0	92,5	91,5	91,5	91,5	90,5	91,5
	6		2004	103,0	104,0	99,5	98,5	91,5	92,0	91,5	91,0	91,5	90,5	90,5
	7		2004	102,5	104,0	98,5	98,0	91,5	91,5	91,5	91,5	90,5	90,5	90,5
	8		2004	102,5	102,0	98,5	97,0	91,5	91,5	91,5	90,5	90,5	91,5	90,5
	9		2004	104,0	102,0	99,5	98,0	92,0	91,5	91,5	91,0	91,0	91,0	91,5
	10		2004	102,5	102,0	99,0	94,0	91,5	91,5	91,5	91,5	91,5	91,5	91,0
	11		2004	101,5	101,0	99,0	91,5	91,5	89,0	91,5	90,5	91,5	91,0	90,5
	12		2004	101,0	99,0	97,0	92,0	92,5	90,0	89,0	90,0	91,5	91,0	91,5



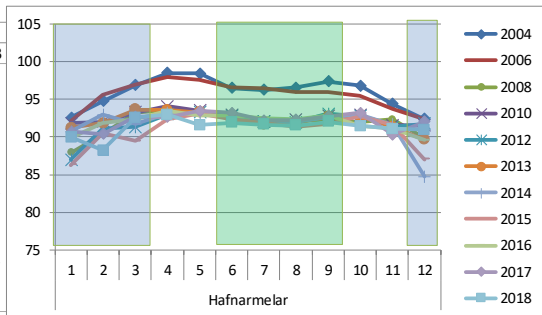
# Hringvegur um Hafnarmela



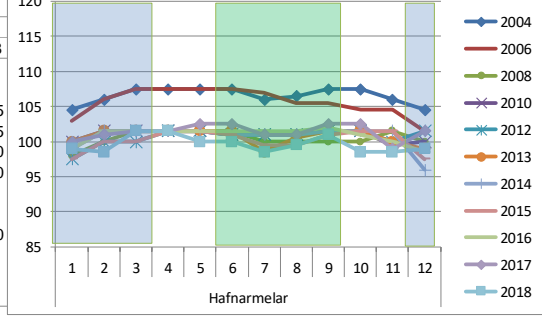
**Hafnarmelar**

Meðalhraði, frjáls

Average	Stöð	Mán	Ár	2004	2006	2008	2010	2012	2013	2014	2015	2016	2017	2018
Hafna	1			92,6	92,1	87,9	91,8	86,9	91,2	90,7	86,3	89,9	90,7	89,9
	2			94,8	95,5	90,4	92,0	91,1	91,8	92,9	90,4	91,8	90,4	88,2
	3			96,8	97,0	93,2	93,2	91,3	93,6	91,7	89,4	92,3	92,7	92,5
	4			98,5	98,0	93,5	94,0	93,0	93,6	93,2	92,4	93,5	92,6	92,9
	5			98,4	97,6	93,3	93,5	93,2	93,3	93,1	93,1	92,9	93,4	91,6
	6			96,5	96,6	92,6	92,9	92,8	92,5	92,5	92,3	92,9	93,2	91,9
	7			96,2	96,5	91,8	92,0	92,1	91,6	91,8	91,8	92,5	92,2	91,7
	8			96,5	95,9	92,3	92,2	91,9	91,8	92,0	91,4	92,3	92,2	91,5
	9			97,3	96,0	92,3	92,8	93,1	92,6	92,6	91,7	92,8	92,7	92,0
	10			96,8	95,5	92,0	92,9	92,7	92,7	92,9	92,7	91,4	93,2	91,4
	11			94,4	93,7	92,3	91,6	91,3	91,3	91,6	91,6	91,2	90,3	91,0
	12			92,4	92,3	89,8	91,5	91,7	89,7	84,7	87,1	89,6	92,0	91,0

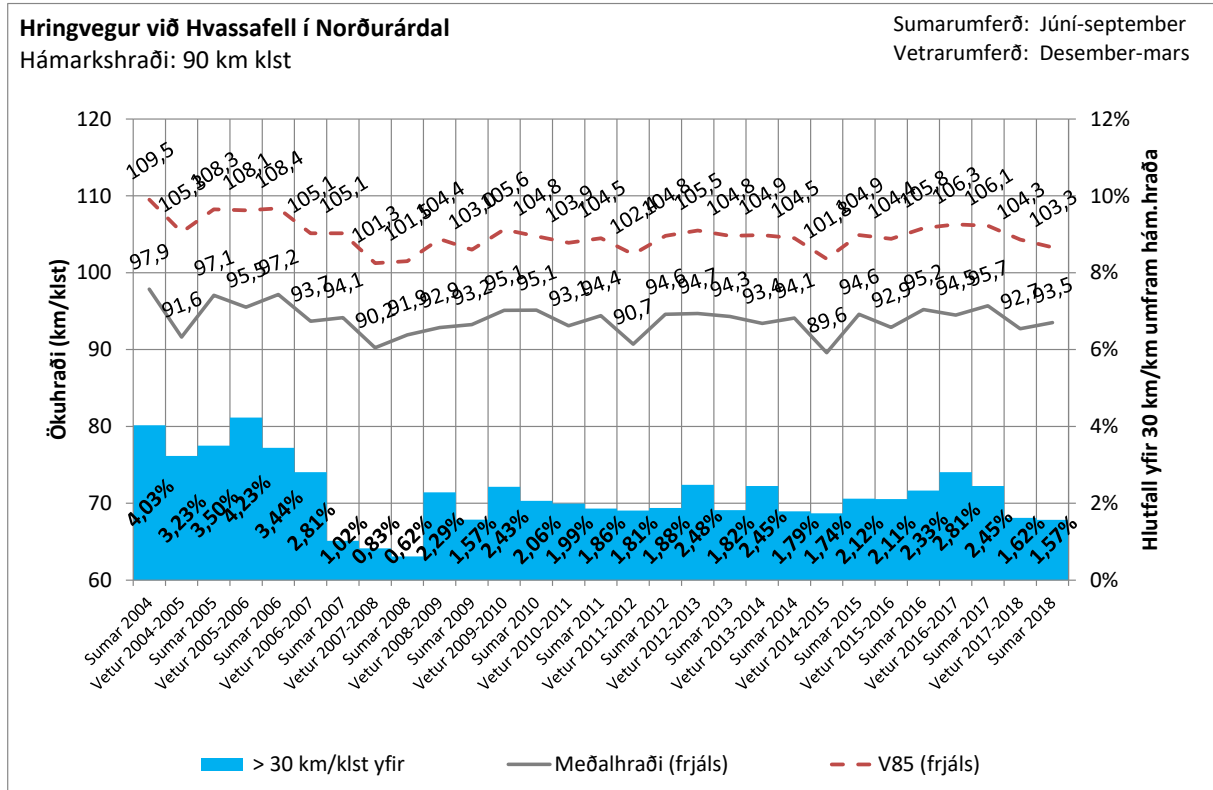


Average	Stöð	Mán	Ár	2004	2006	2008	2010	2012	2013	2014	2015	2016	2017	2018
Hafna	1			104,5	103,0	98,0	100,0	97,5	100,0	99,0	97,5	99,0	100,0	99,0
	2			106,0	106,0	100,0	101,5	100,0	101,5	101,5	100,0	101,5	101,0	98,5
	3			107,5	107,5	101,5	101,5	100,0	101,5	101,5	100,0	101,5	101,5	101,5
	4			107,5	107,5	101,5	101,5	101,5	101,5	101,5	101,5	101,5	101,5	101,5
	5			107,5	107,5	101,5	101,5	101,5	101,5	101,5	101,5	101,5	102,5	100,0
	6			107,5	107,5	101,5	101,0	101,0	101,5	101,0	101,0	101,5	102,5	100,0
	7			106,0	107,0	100,0	101,0	101,0	98,5	101,0	99,5	101,5	101,0	98,5
	8			106,5	105,5	100,0	101,0	101,0	100,5	101,0	99,5	101,5	101,0	99,5
	9			107,5	105,5	100,0	101,5	101,5	101,5	101,5	101,0	102,0	102,5	101,0
	10			107,5	104,5	100,0	101,5	101,5	101,5	101,5	101,5	101,0	102,5	98,5
	11			106,0	104,5	101,5	99,5	100,0	100,0	101,5	101,5	100,0	99,0	98,5
	12			104,5	101,5	100,0	100,0	101,5	99,0	96,0	97,5	98,5	101,5	99,0





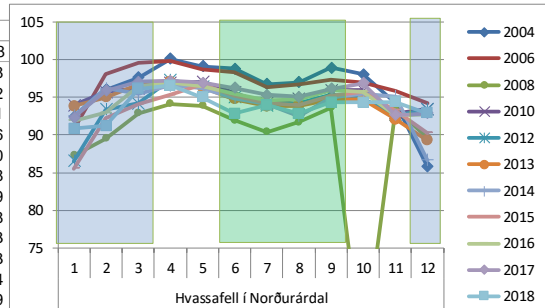
# Hringvegur við Hvassafell í Norðurárdal



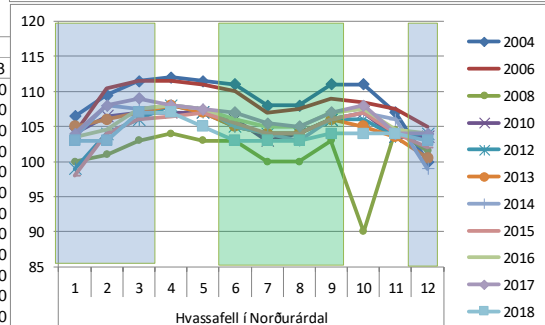
**Hvassafell í Norðurárdal**

Meðalhraði, frjáls

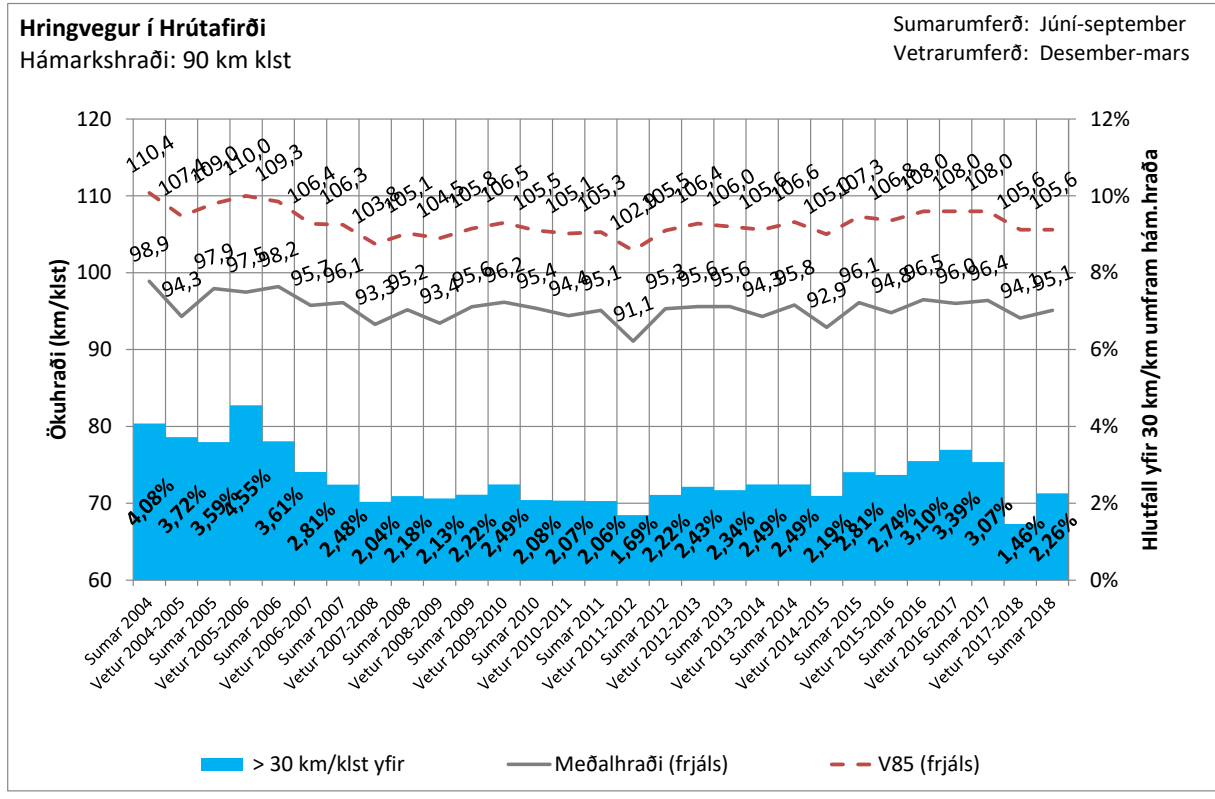
Average	Stöð	Mán	Ár	2004	2006	2008	2010	2012	2013	2014	2015	2016	2017	2018
Hvass	1		2004	92,4	90,7	87,3	93,9	86,5	93,8	92,5	85,5	91,9	92,3	90,8
	2		2004	96,0	98,1	89,5	95,7	93,4	95,0	96,2	92,2	92,9	95,9	91,2
	3		2004	97,6	99,5	92,9	96,1	94,2	96,7	95,5	94,1	96,5	97,1	96,1
	4		2004	100,1	99,9	94,1	96,9	97,3	97,1	96,6	95,3	97,0	97,2	96,6
	5		2004	99,1	98,7	93,8	97,1	96,4	96,3	96,8	96,8	96,4	96,9	95,0
	6		2004	98,8	98,3	92,0	95,6	95,0	94,8	94,8	95,2	95,4	96,2	92,8
	7		2004	96,7	96,3	90,4	94,1	93,9	93,8	94,0	94,2	94,6	95,3	93,9
	8		2004	97,0	96,7	91,7	94,8	94,2	93,9	92,5	94,0	94,7	95,0	92,8
	9		2004	98,9	97,3	93,6	95,9	95,4	94,7	95,0	95,2	96,0	96,1	94,3
	10		2004	98,0	97,0	60,4	95,9	94,9	94,7	95,5	95,7	95,8	96,9	94,3
	11		2004	94,2	95,8	93,5	92,9	92,7	92,1	95,1	93,2	92,6	92,6	94,4
	12		2004	85,8	94,2	89,6	93,4	93,4	89,3	86,6	90,3	92,7	92,9	92,9



Average	Stöð	Mán	Ár	2004	2006	2008	2010	2012	2013	2014	2015	2016	2017	2018
Hvass	1		2004	106,5	104,0	100,0	104,0	99,0	105,0	103,5	98,0	103,5	104,0	103,0
	2		2004	109,5	110,5	101,0	106,5	104,0	106,0	108,0	104,0	104,5	108,0	103,0
	3		2004	111,5	111,5	103,0	107,0	106,0	107,0	107,5	106,0	107,5	109,0	107,0
	4		2004	112,0	111,5	104,0	107,0	108,0	108,0	108,0	106,5	108,0	108,0	107,0
	5		2004	111,5	111,0	103,0	107,0	107,0	107,0	107,5	107,0	107,5	107,5	105,0
	6		2004	111,0	110,0	103,0	106,0	105,0	105,0	105,0	105,5	106,0	107,0	103,0
	7		2004	108,0	107,0	100,0	103,0	104,0	104,0	104,0	104,0	104,0	105,0	103,0
	8		2004	108,0	107,5	100,0	104,0	104,0	104,0	103,0	104,0	104,0	105,0	103,0
	9		2004	111,0	109,0	103,0	106,0	106,0	106,0	106,0	106,0	106,0	107,0	104,0
	10		2004	111,0	108,5	90,0	107,0	106,0	105,0	107,0	107,0	107,5	108,0	104,0
	11		2004	107,0	107,5	104,5	103,5	103,5	103,5	106,0	104,0	104,5	104,0	104,0
	12		2004	100,0	105,0	101,5	103,5	104,0	100,5	99,0	102,0	104,0	104,0	103,0



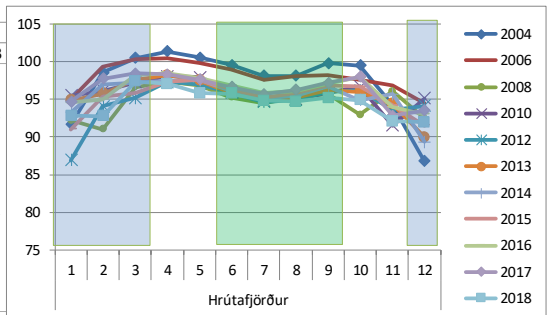
# Hringvegur í Hrútafirði



**Hrútafjörður**

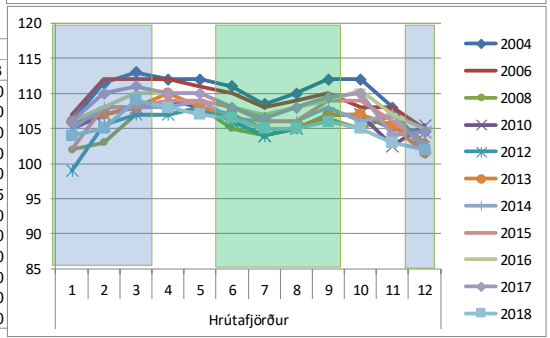
Meðalhraði, frjáls

Average	Stöð	Mán	Ár	2004	2006	2008	2010	2012	2013	2014	2015	2016	2017	2018
Hrútaf	1		2004	91,6	95,0	92,2	95,5	86,9	94,9	93,2	91,0	94,6	94,7	92,8
Hrútaf	2		2004	98,5	99,3	91,0	96,1	94,1	95,7	97,0	95,3	95,0	97,7	92,8
Hrútaf	3		2004	100,4	100,3	96,6	97,2	95,2	97,6	97,1	95,9	98,2	98,4	97,4
Hrútaf	4		2004	101,3	100,4	97,3	98,1	97,3	98,2	97,4	97,3	98,5	98,3	97,0
Hrútaf	5		2004	100,5	99,8	96,8	97,9	97,0	97,5	97,5	97,8	97,6	95,8	97,8
Hrútaf	6		2004	99,5	98,9	95,2	95,9	95,9	95,9	96,0	96,3	96,8	96,6	95,8
Hrútaf	7		2004	98,1	97,5	94,5	94,8	94,6	94,9	95,1	95,3	95,8	95,7	94,8
Hrútaf	8		2004	98,1	98,0	95,3	95,0	94,9	95,2	95,4	95,8	96,1	96,2	94,7
Hrútaf	9		2004	99,8	98,3	95,7	95,8	95,9	96,2	96,8	96,8	97,1	97,1	95,2
Hrútaf	10		2004	99,4	97,6	92,9	96,7	96,1	96,0	94,9	96,7	97,9	98,0	94,9
Hrútaf	11		2004	94,2	96,8	96,0	91,5	93,6	94,4	95,7	94,2	93,9	92,8	92,1
Hrútaf	12		2004	86,8	94,5	92,5	95,1	94,1	89,9	89,3	91,5	93,0	93,5	91,9

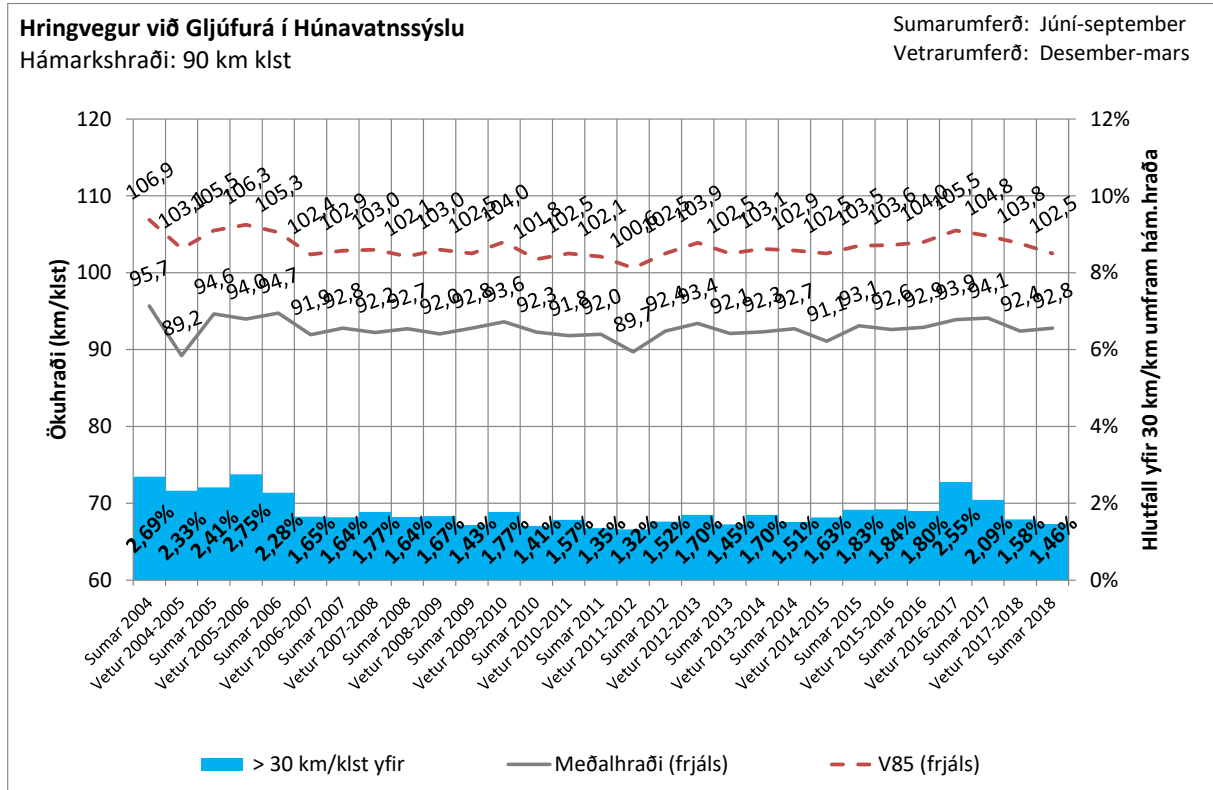


Meðalhraði, V85

Average	Stöð	Mán	Ár	2004	2006	2008	2010	2012	2013	2014	2015	2016	2017	2018
Hrútaf	1		2004	106,0	107,0	102,0	105,0	99,0	106,0	105,0	102,0	106,0	106,0	104,0
Hrútaf	2		2004	111,5	112,0	103,0	107,0	105,5	107,0	108,0	108,0	108,0	110,0	105,0
Hrútaf	3		2004	113,0	112,0	107,0	108,0	107,0	108,0	108,0	108,0	110,0	111,0	109,0
Hrútaf	4		2004	112,0	112,0	107,0	109,0	107,0	110,0	108,0	109,0	110,0	110,0	108,0
Hrútaf	5		2004	112,0	111,0	108,0	108,0	108,0	108,0	109,0	109,0	110,0	110,0	107,0
Hrútaf	6		2004	111,0	110,0	105,0	106,0	106,0	107,0	106,5	108,0	108,0	108,0	106,5
Hrútaf	7		2004	108,5	108,0	104,0	104,0	104,0	105,0	106,0	106,0	107,0	106,5	105,0
Hrútaf	8		2004	110,0	109,0	105,0	105,0	105,0	105,0	106,0	106,0	108,0	108,0	105,0
Hrútaf	9		2004	112,0	110,0	106,5	107,0	107,0	107,0	108,0	109,0	109,0	109,5	106,0
Hrútaf	10		2004	112,0	108,0	105,0	107,0	107,0	107,0	106,0	109,0	110,5	110,0	105,0
Hrútaf	11		2004	108,0	108,0	107,0	102,5	105,0	105,5	107,0	106,0	107,0	104,0	103,0
Hrútaf	12		2004	101,5	105,0	103,0	105,5	104,5	101,5	102,0	103,0	105,0	104,5	102,0



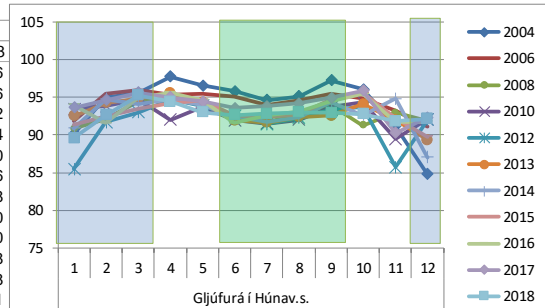
# Hringvegur við Gljúfurá í Húnavatnssýslu



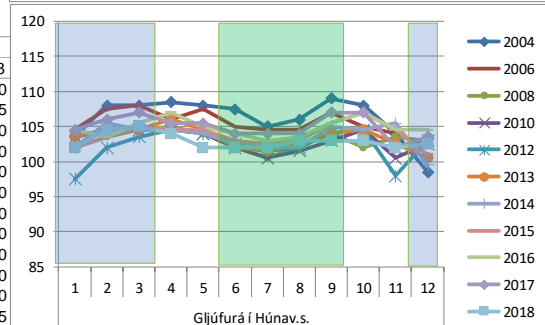
**Gljúfurá í Húnav.s.**

Meðalhraði, frjáls

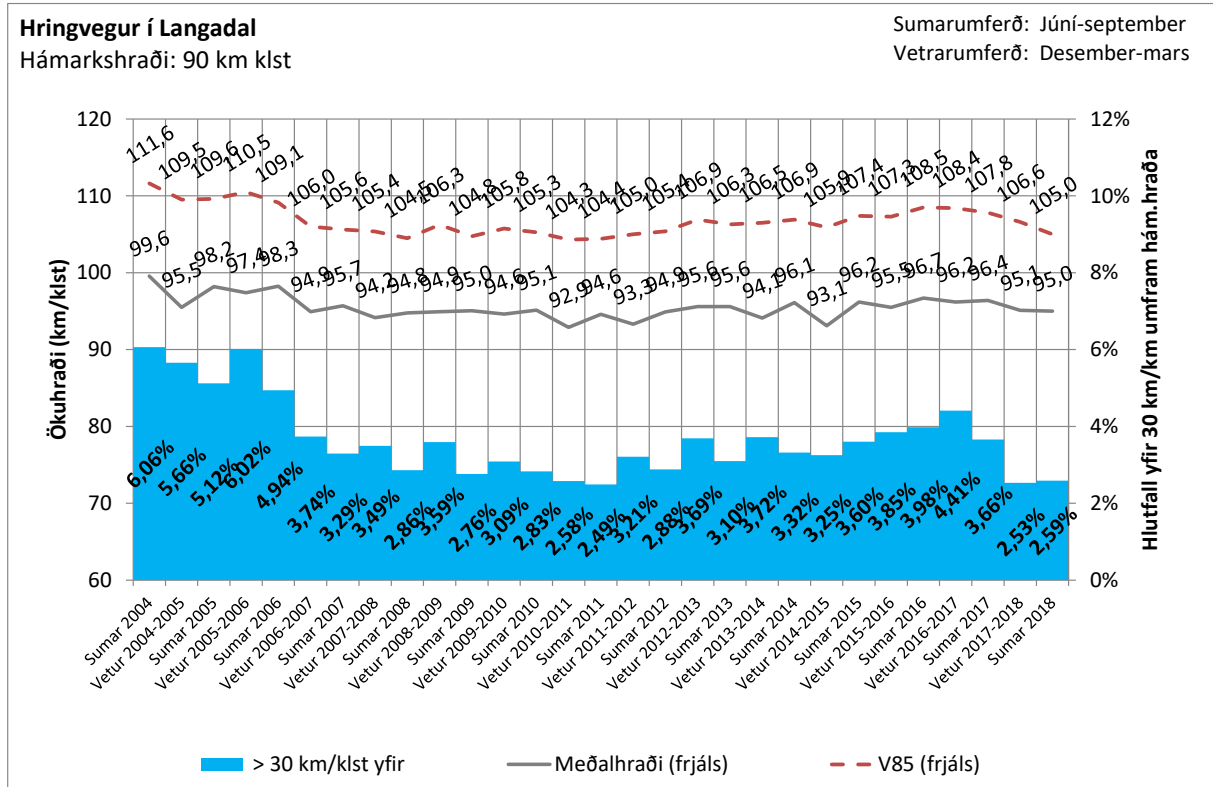
Average	Stöð	Mán	Ár	2004	2006	2008	2010	2012	2013	2014	2015	2016	2017	2018
Gljúfurá	1			90,1	91,9	90,8	93,4	85,5	92,5	90,9	91,4	94,0	93,6	89,6
	2			94,9	95,4	92,1	93,8	91,7	94,2	94,7	92,4	91,6	94,6	92,6
	3			95,6	96,0	94,5	94,7	93,0	94,8	94,1	93,5	94,9	95,6	95,2
	4			97,7	95,4	95,0	92,0	94,8	95,5	94,7	94,3	95,6	95,0	94,4
	5			96,5	95,5	93,9	93,7	93,8	94,3	94,0	94,6	94,5	94,5	93,0
	6			95,8	95,0	92,4	92,0	92,5	91,9	92,4	92,6	91,5	93,5	92,6
	7			94,6	93,9	91,6	91,5	91,4	91,6	91,7	92,4	92,6	93,8	92,8
	8			95,1	94,5	93,0	92,0	92,3	92,4	92,4	92,7	93,1	94,2	93,0
	9			97,2	95,5	93,9	93,7	93,3	92,5	94,4	94,7	94,4	94,9	93,0
	10			96,1	94,8	91,3	94,3	93,7	94,0	92,7	95,5	95,4	95,9	92,8
	11			91,2	93,3	92,9	89,5	85,7	91,9	94,8	92,2	91,7	90,3	91,8
	12			84,8	91,1	91,9	92,1	92,0	89,3	87,0	89,7	91,8	92,3	92,1



Average	Stöð	Mán	Ár	2004	2006	2008	2010	2012	2013	2014	2015	2016	2017	2018
Gljúfurá	1			103,5	104,5	102,0	103,5	97,5	103,5	102,0	102,0	104,5	104,5	102,0
	2			108,0	107,5	103,5	104,5	102,0	104,5	105,5	103,5	103,5	106,0	104,5
	3			108,0	108,0	104,5	104,5	103,5	104,5	104,5	105,0	105,5	107,0	105,0
	4			108,5	106,0	105,0	104,5	104,5	106,0	104,5	104,5	107,0	105,5	104,0
	5			108,0	107,5	104,0	104,0	104,0	104,5	104,0	104,5	105,0	105,5	102,0
	6			107,5	105,0	102,0	102,0	102,5	102,0	102,5	103,0	104,0	104,0	102,0
	7			105,0	104,5	100,5	100,5	101,5	101,5	102,0	102,5	103,0	104,0	102,0
	8			106,0	104,5	102,0	101,5	102,0	102,5	102,0	103,0	103,5	104,0	103,0
	9			109,0	107,0	104,0	103,0	104,0	104,0	105,0	105,5	105,5	107,0	103,0
	10			108,0	105,0	102,0	104,5	104,5	104,5	104,5	107,0	107,0	107,0	103,0
	11			104,0	104,0	103,5	100,5	98,0	102,5	105,5	104,5	104,5	102,0	102,0
	12			98,5	102,0	103,0	102,5	103,0	100,5	99,5	101,0	104,5	103,5	102,5



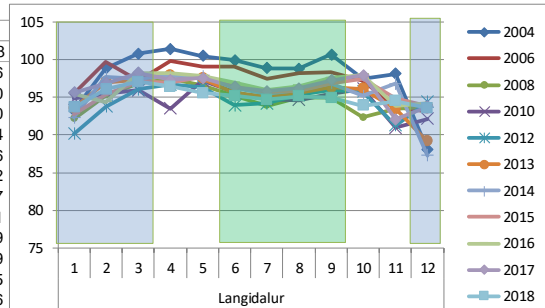
# Hringvegur í Langadal



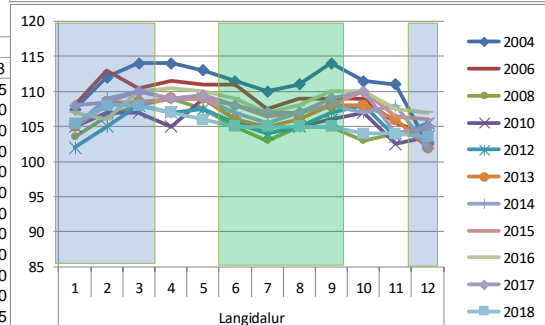
**Langidalur**

Meðalhraði, frjáls

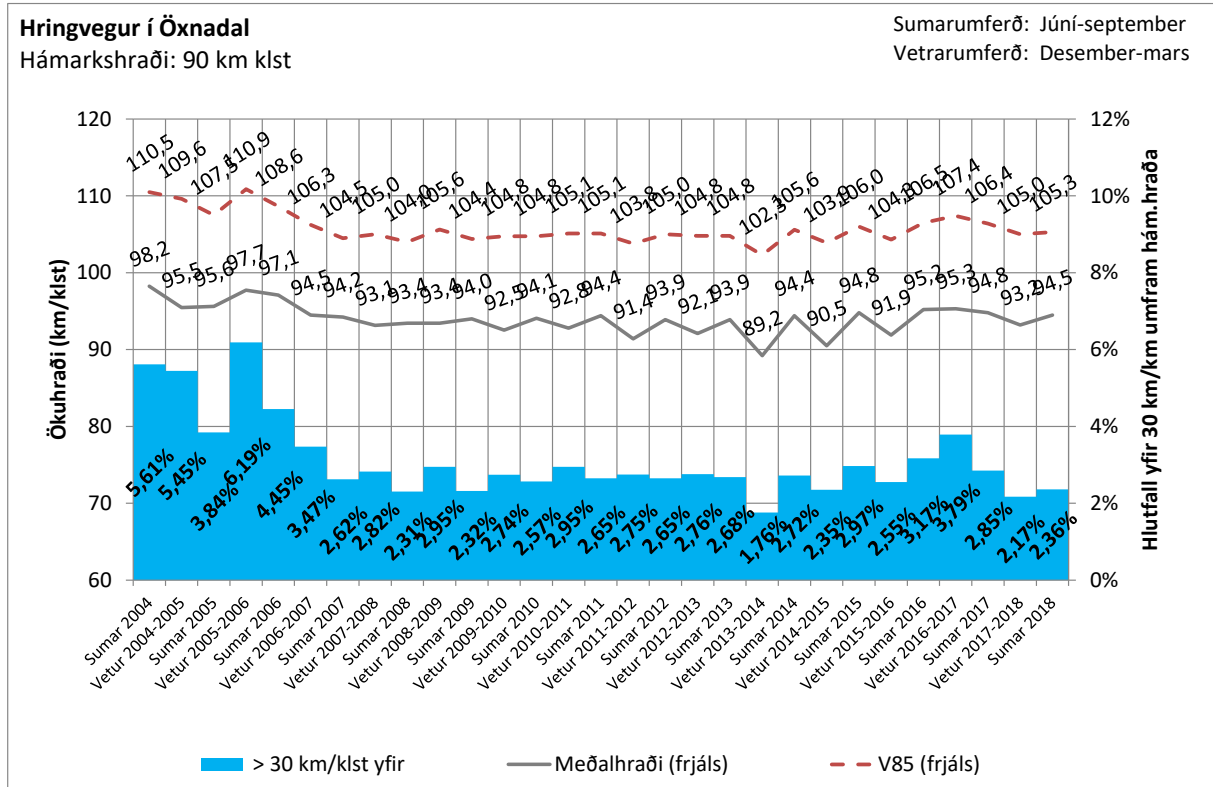
Average	Stöð	Mán	Ár	2004	2006	2008	2010	2012	2013	2014	2015	2016	2017	2018
Langi	1			93,2	95,4	92,1	94,8	90,2	93,5	92,3	92,8	95,5	95,6	93,6
	2			98,9	99,7	95,2	95,5	93,7	97,0	97,7	95,4	94,4	96,9	96,0
	3			100,8	97,2	96,9	95,9	96,0	97,3	97,5	97,0	98,2	98,2	97,0
	4			101,4	99,8	97,4	93,5	96,6	97,9	97,8	96,9	98,2	97,3	96,4
	5			100,5	99,0	96,6	97,2	96,4	97,5	97,8	97,7	97,8	97,6	95,6
	6			99,9	99,1	95,3	95,7	93,9	95,5	96,2	96,6	96,9	96,4	95,2
	7			98,8	97,4	93,9	94,7	94,2	95,1	95,5	95,7	95,9	95,8	94,7
	8			98,8	98,2	95,0	94,6	95,3	95,6	96,0	95,8	96,5	96,2	95,1
	9			100,7	98,3	95,0	95,5	96,0	96,3	96,9	96,8	97,5	97,2	94,9
	10			97,5	97,2	92,3	96,1	95,7	96,1	95,2	97,5	98,0	97,9	93,9
	11			98,1	93,7	93,4	90,9	91,2	93,4	96,8	94,9	93,9	92,0	94,5
	12			88,0	93,1	93,7	92,2	94,4	89,1	87,3	93,8	94,2	93,7	93,6



Average	Stöð	Mán	Ár	2004	2006	2008	2010	2012	2013	2014	2015	2016	2017	2018
Langi	1			107,5	108,0	103,5	105,0	102,0	105,0	105,0	105,0	107,0	108,0	105,5
	2			112,0	113,0	106,5	107,0	105,0	108,5	109,0	108,0	106,0	108,5	108,0
	3			114,0	110,5	108,0	107,0	108,0	108,5	110,0	108,0	110,0	110,0	108,0
	4			114,0	111,5	109,0	105,0	107,0	109,0	109,0	109,0	110,5	109,0	107,0
	5			113,0	111,0	107,5	109,0	107,5	109,0	109,0	109,0	110,0	109,5	106,0
	6			111,5	111,0	105,0	106,0	105,5	106,0	107,0	108,0	109,0	108,0	105,0
	7			110,0	107,5	103,0	104,0	104,0	105,0	105,5	106,5	107,0	107,0	105,0
	8			111,0	109,0	105,0	105,0	105,0	106,0	107,0	107,0	108,0	107,0	105,0
	9			114,0	109,0	105,0	106,0	107,0	108,0	108,0	108,0	110,0	109,0	105,0
	10			111,5	109,0	103,0	107,0	108,0	108,0	107,0	110,0	110,0	110,0	104,0
	11			111,0	105,5	104,0	102,5	103,5	106,0	108,0	106,5	107,5	104,0	104,0
	12			102,5	104,0	104,5	103,5	105,5	102,0	102,0	106,0	107,0	105,0	103,5



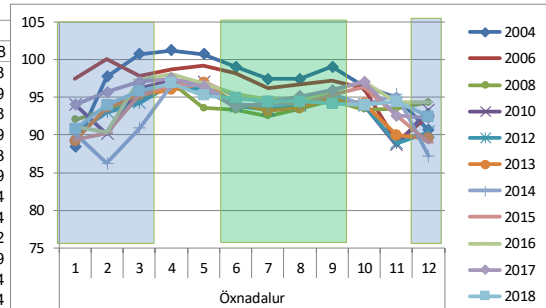
# Hringvegur í Öxnadal



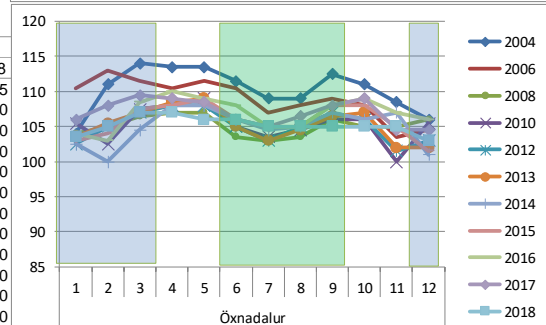
**Öxnadalur**

Meðalhraði, frjáls

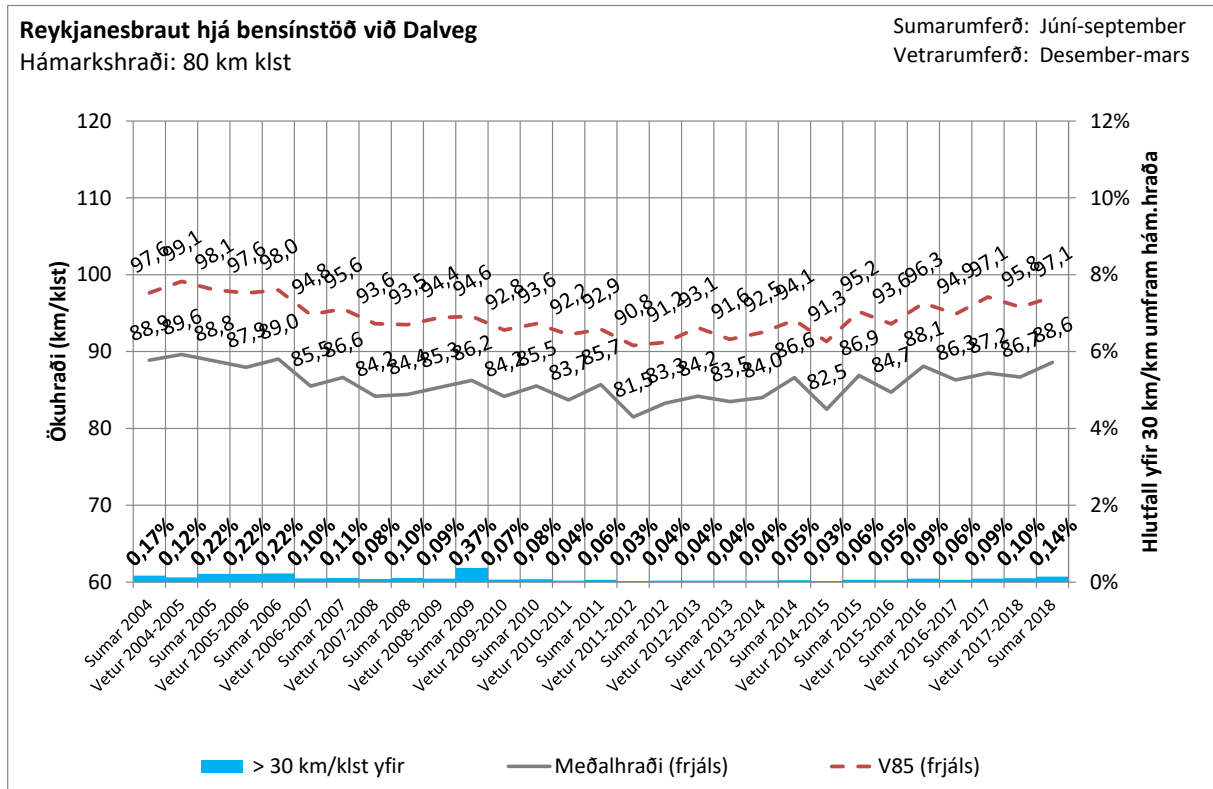
Average	Stöð	Mán	Ár	2004	2006	2008	2010	2012	2013	2014	2015	2016	2017	2018
Öxnac	1			88,4	97,4	92,0	94,1	90,1	89,2	90,3	89,4	91,2	94,0	90,8
	2			97,7	100,1	93,4	90,1	93,0	93,6	86,2	90,2	90,4	95,7	93,9
	3			100,7	97,9	94,5	96,2	94,3	95,4	90,9	95,3	97,3	97,1	95,8
	4			101,2	98,7	97,0	97,2	96,7	96,0	96,6	96,6	98,1	97,5	96,9
	5			100,7	99,1	93,5	97,0	95,9	96,8	97,0	96,8	96,8	96,4	95,3
	6			99,0	98,2	93,3	94,2	93,8	94,2	94,0	95,2	95,4	93,6	94,9
	7			97,4	96,2	92,5	93,4	93,3	93,8	94,5	94,7	94,4	94,4	94,4
	8			97,4	96,7	93,5	93,9	94,0	93,6	94,2	94,1	94,6	95,1	94,4
	9			99,0	97,2	94,5	94,9	94,7	94,8	95,5	95,3	95,8	95,9	94,2
	10			96,4	96,2	93,3	94,0	93,9	94,2	94,0	96,3	97,1	97,1	93,9
	11			94,9	89,1	93,5	88,6	88,9	90,0	95,4	92,6	94,3	92,6	94,4
	12			90,6	92,4	94,3	93,3	90,4	89,5	87,2	88,9	94,3	92,2	92,4



Average	Stöð	Mán	Ár	2004	2006	2008	2010	2012	2013	2014	2015	2016	2017	2018
Öxnac	1			104,0	110,5	104,0	105,5	102,5	103,5	102,5	103,0	104,0	106,0	103,5
	2			111,0	113,0	105,0	102,5	105,0	105,5	100,0	104,0	103,0	108,0	105,0
	3			114,0	111,5	106,5	107,5	107,0	104,5	107,5	108,5	108,5	109,5	107,0
	4			113,5	110,5	107,0	108,0	108,0	108,5	108,0	108,0	110,0	109,0	107,0
	5			113,5	111,5	107,0	109,0	108,0	109,0	108,0	109,0	109,0	108,5	106,0
	6			111,5	110,5	103,5	105,0	105,0	105,0	106,0	106,0	108,0	106,0	106,0
	7			109,0	107,0	103,0	103,5	103,0	103,0	104,5	105,0	105,0	105,0	105,0
	8			109,0	108,0	103,5	104,5	105,0	104,5	105,0	105,0	105,0	106,5	105,0
	9			112,5	109,0	106,0	106,0	107,0	106,5	107,0	108,0	108,0	108,0	105,0
	10			111,0	108,0	105,0	106,0	106,0	107,0	106,0	108,0	109,0	109,0	105,0
	11			108,5	103,5	105,0	100,0	101,5	102,0	107,0	105,0	107,0	104,5	105,0
	12			106,0	104,5	106,0	105,5	103,0	102,0	101,0	101,5	106,0	104,5	103,0



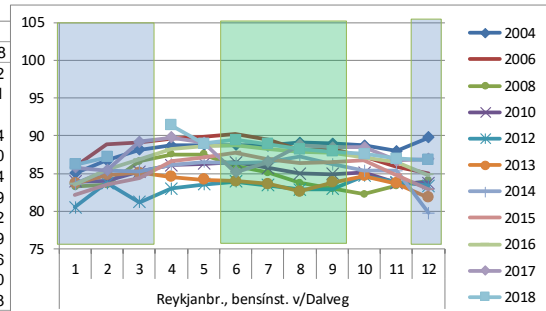
# Reykjanesbraut hjá bensínstöð við Dalveg



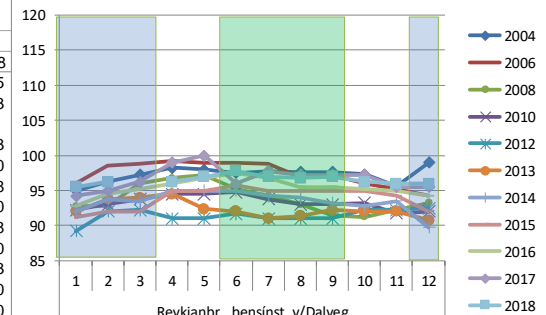
ATH. Hámarkshraði hækkaður í 80 km/klst þann 16. september 2010 (ekki með í úrvinnslu 2010).

Reykjanbr., bensínst. v/Dalveg  
 Meðalhraði, frjáls

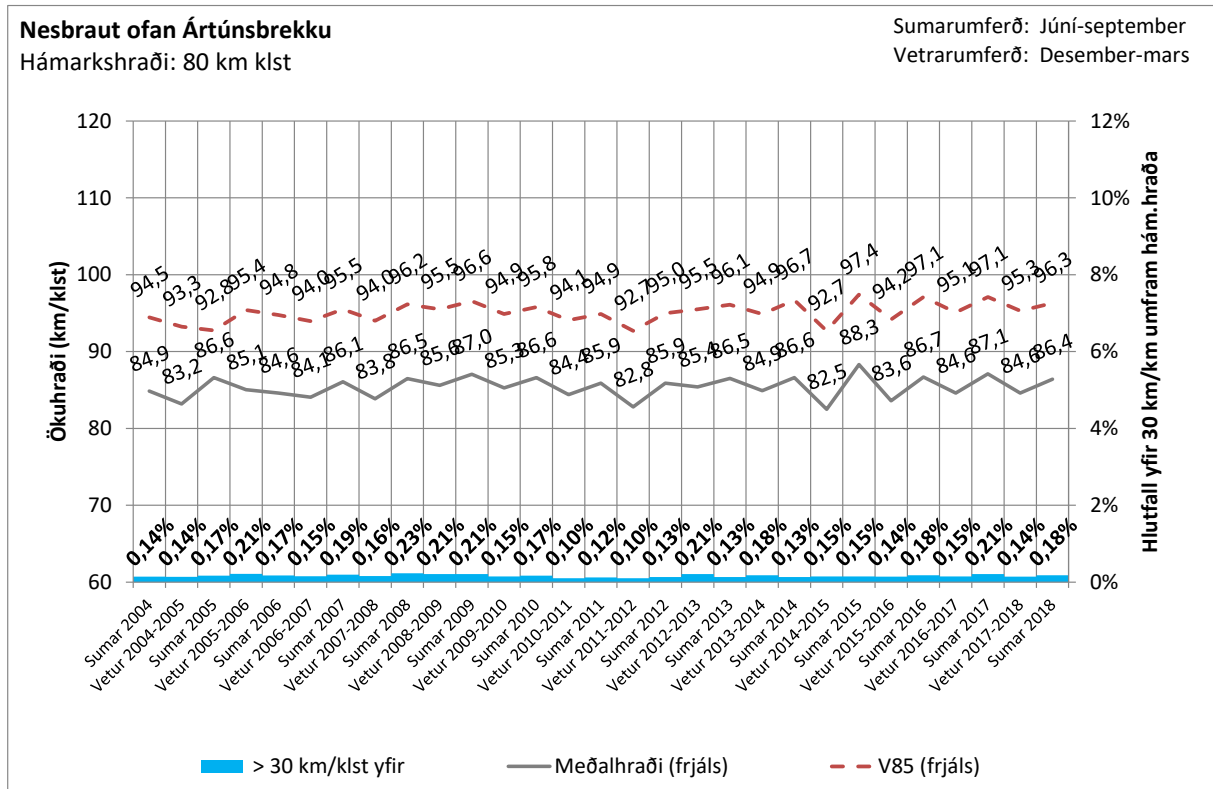
Average	Stöð	Máni	Ár	2004	2006	2008	2010	2012	2013	2014	2015	2016	2017	2018
Reykj	1			85,0	85,8	83,2	83,9	80,5	83,7	83,6	82,1	83,6	85,8	86,2
	2			86,7	88,9	83,5	84,0	83,7	84,8	85,4	83,6	85,5	85,4	87,1
	3			88,1	89,1	86,6	85,2	81,2	85,1	85,3	84,4	86,9	89,2	
	4			88,7	89,6	87,5	86,1	83,0	84,5	86,2	86,6	88,2	89,8	91,4
	5			88,8	89,9	87,5	86,3	83,5	84,1	86,5	87,1	88,6	89,1	89,0
	6			88,7	90,3	86,0	86,4	83,9	84,0	86,3	87,7	88,7	85,2	89,4
	7			88,7	89,5	85,1	85,7	83,4	83,6	86,6	86,9	88,2	86,5	88,9
	8			89,1	88,1	83,7	85,0	82,8	82,6	87,2	86,3	87,8	88,8	88,2
	9			88,9	88,2	83,0	84,9	82,9	83,8	86,2	86,5	87,7	88,4	87,9
	10			88,7	87,3	82,2	85,1	84,6	84,7	85,3	86,7	87,1	88,4	87,6
	11			87,9	85,9	83,3	83,7	83,9	83,7	85,3	84,8	86,5	86,7	87,0
	12			89,7	85,0	84,1	83,7	83,3	81,8	79,7	82,8	84,8	86,9	86,8



Average	Stöð	Má	Ár	2004	2006	2008	2010	2012	2013	2014	2015	2016	2017	2018
Reykj	1			95,0	96,0	92,8	92,3	89,3	92,0	92,0	91,3	92,8	94,3	95,5
	2			96,3	98,5	92,8	93,0	92,0	93,8	93,8	92,0	94,5	95,0	96,3
	3			97,3	98,8	96,0	93,8	92,3	94,0	93,5	92,0	95,3	96,3	
	4			98,3	99,3	96,8	94,5	91,0	94,5	95,0	95,0	96,0	99,0	96,3
	5			98,0	99,0	97,3	94,5	91,0	92,3	95,0	95,0	96,8	100,0	97,0
	6			97,5	99,0	95,3	94,8	91,7	92,0	95,0	95,8	97,5	96,0	97,8
	7			97,7	98,8	94,3	93,8	91,0	91,0	94,3	95,0	96,8	97,8	97,0
	8			97,7	97,0	93,0	93,0	91,0	91,3	94,0	95,0	95,5	97,3	96,8
	9			97,7	97,3	91,5	93,0	91,0	92,3	93,3	95,0	95,5	97,3	97,0
	10			97,3	96,0	91,3	93,3	92,3	92,0	92,8	95,0	95,3	97,3	96,3
	11			95,7	95,3	92,3	91,8	92,3	92,0	93,5	94,3	95,0	95,5	96,0
	12			99,0	94,3	93,3	92,0	92,5	90,8	89,8	92,0	94,3	95,5	96,0



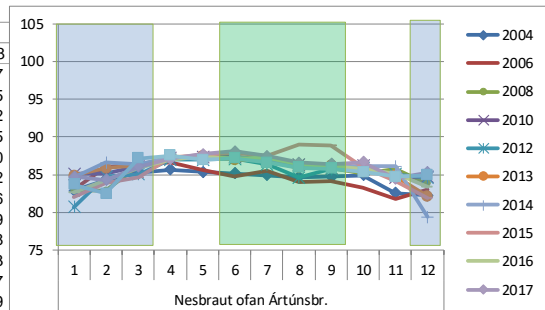
# Nesbraut ofan Ártúnsbrekku



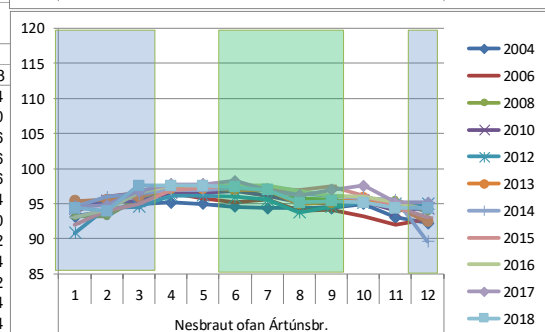
**Nesbraut ofan Ártúnsbr.**

Meðalhraði, frjáls

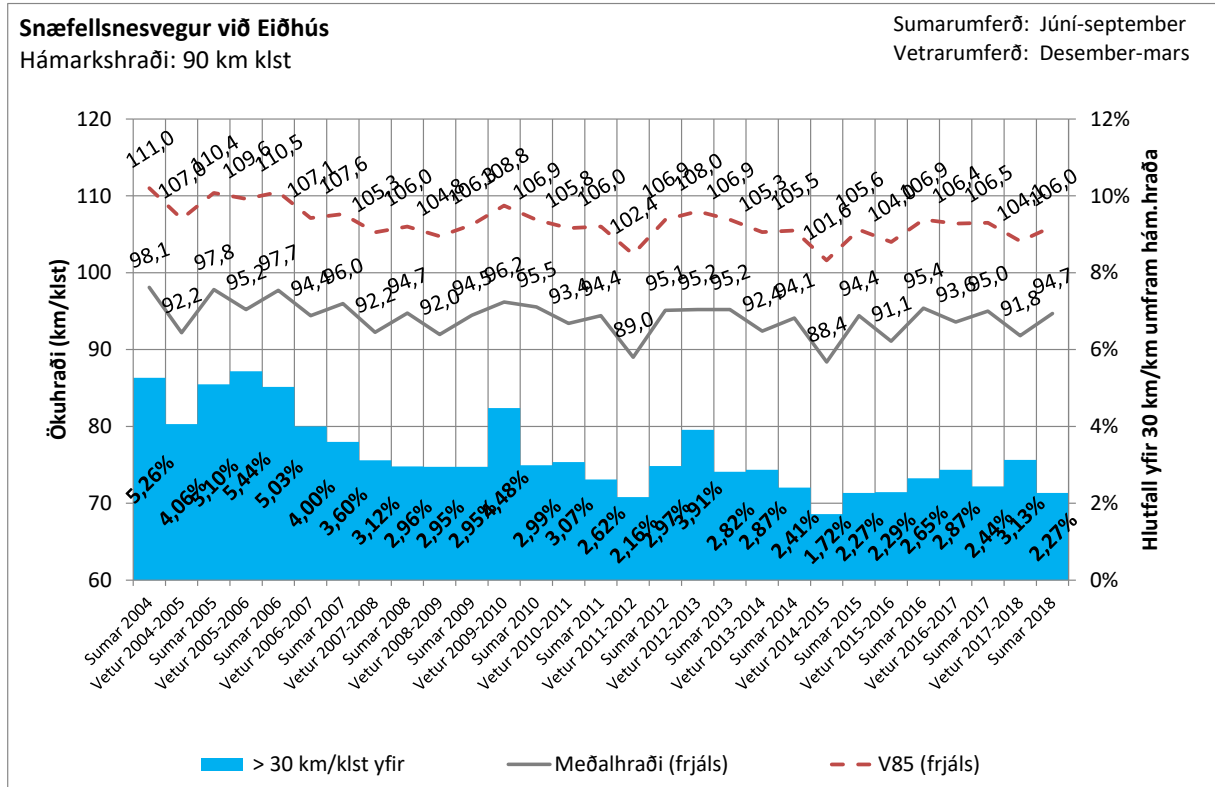
Average	Stöð	Mán	Ár	2004	2006	2008	2010	2012	2013	2014	2015	2016	2017	2018
Nesbr	1			82,8	83,0	82,9	85,1	80,6	84,8	84,6	82,0	82,6	84,7	83,7
	2			84,3	86,1	82,8	85,2	84,7	85,9	86,6	83,8	84,2	84,3	82,5
	3			85,2	86,3	86,1	86,1	85,0	86,3	86,4	84,6	85,9	86,0	87,2
	4			85,7	86,6	86,9	87,2	87,0	87,4	87,2	87,3	87,0	87,1	87,5
	5			85,4	85,6	87,4	87,3	87,0	87,4	87,3	87,6	87,3	87,7	87,0
	6			85,2	84,8	87,3	87,3	87,1	86,9	87,3	87,9	87,1	88,1	87,2
	7			84,9	85,5	86,6	87,0	86,3	86,8	86,9	87,5	87,2	87,4	86,6
	8			84,7	84,0	86,2	86,3	84,6	85,9	86,2	88,9	86,3	86,6	85,9
	9			84,7	84,1	85,9	85,8	85,7	86,2	86,0	88,8	86,1	86,4	85,8
	10			84,9	83,2	85,1	86,2	85,8	85,8	86,1	86,0	85,7	86,6	85,3
	11			82,6	81,8	85,7	84,6	85,0	84,8	86,1	84,1	85,1	84,5	84,7
	12			82,3	83,0	83,8	84,7	84,6	82,1	79,3	81,9	83,4	85,3	84,9



Average	Stöð	Mán	Ár	2004	2006	2008	2010	2012	2013	2014	2015	2016	2017	2018
Nesbr	1			93,2	93,8	93,2	94,4	90,8	95,4	94,6	92,0	93,0	94,6	94,4
	2			94,0	96,0	93,2	95,4	94,4	95,6	96,0	94,0	94,2	94,8	94,0
	3			95,0	96,6	95,8	95,4	94,6	96,0	96,4	95,0	96,6	96,8	97,6
	4			95,2	96,6	96,6	96,6	96,2	97,2	97,0	97,0	97,6	97,8	97,6
	5			95,0	95,8	97,2	96,6	96,2	97,2	97,0	97,2	97,6	97,8	97,6
	6			94,6	95,2	97,0	96,8	96,0	97,0	97,2	97,8	97,6	98,3	97,4
	7			94,4	95,6	96,2	96,2	95,6	97,0	97,0	97,2	97,6	97,0	97,0
	8			94,4	94,0	95,8	95,2	93,8	95,0	96,4	97,0	96,8	96,2	95,2
	9			94,4	94,2	95,6	95,0	94,6	95,2	96,2	97,5	96,2	97,0	95,4
	10			95,0	93,2	95,0	95,4	95,2	95,8	95,8	96,2	96,0	97,6	95,2
	11			93,0	92,0	95,6	94,0	95,0	94,6	95,6	94,6	95,2	95,2	94,4
	12			92,2	92,8	93,8	94,4	95,0	92,4	89,6	93,0	94,2	95,2	94,4



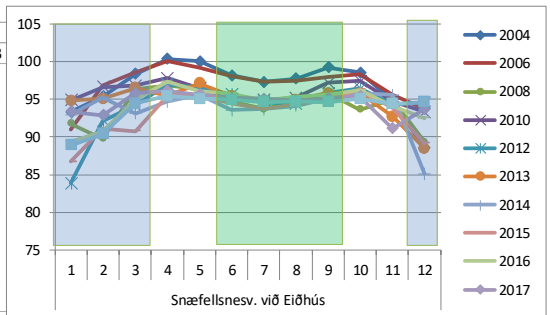
# Snæfellsnesvegur við Eiðhús



**Snæfellsnesv. við Eiðhús**

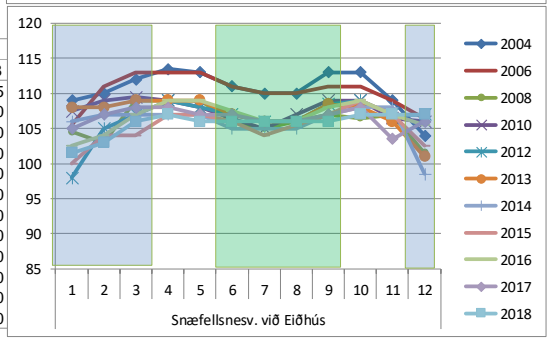
Meðalhraði, frjáls

Average	Stöð	Mán	Ár	2004	2006	2008	2010	2012	2013	2014	2015	2016	2017	2018
Snæf.	1		2004	93,3	90,9	91,7	94,9	83,9	94,8	92,9	86,7	89,4	93,4	88,9
Snæf.	2		2004	95,4	96,8	89,7	96,6	92,1	95,0	95,3	91,1	90,7	92,9	90,4
Snæf.	3		2004	98,4	98,6	96,3	96,8	94,2	96,5	93,1	90,7	95,0	95,8	94,4
Snæf.	4		2004	100,3	100,1	96,9	97,8	97,0	95,4	94,7	95,5	97,3	96,1	95,5
Snæf.	5		2004	100,0	99,2	96,4	96,5	96,6	97,1	95,6	95,5	96,5	95,6	95,0
Snæf.	6		2004	98,2	98,0	94,7	95,0	95,6	95,4	93,5	94,4	95,7	95,2	94,9
Snæf.	7		2004	97,3	97,4	93,7	94,8	94,6	94,6	93,7	93,7	94,8	95,1	94,6
Snæf.	8		2004	97,7	97,5	94,8	95,2	94,4	95,0	94,1	94,4	95,3	94,8	94,7
Snæf.	9		2004	99,2	97,9	95,8	97,1	95,8	95,8	95,1	95,1	95,6	95,1	94,6
Snæf.	10		2004	98,6	98,4	93,6	97,4	96,4	95,8	95,8	96,2	96,1	95,4	95,1
Snæf.	11		2004	94,9	95,6	94,9	94,8	94,3	92,7	95,6	93,8	94,0	91,1	94,4
Snæf.	12		2004	88,5	93,7	89,3	93,3	94,6	88,4	85,1	89,1	92,5	93,7	94,6



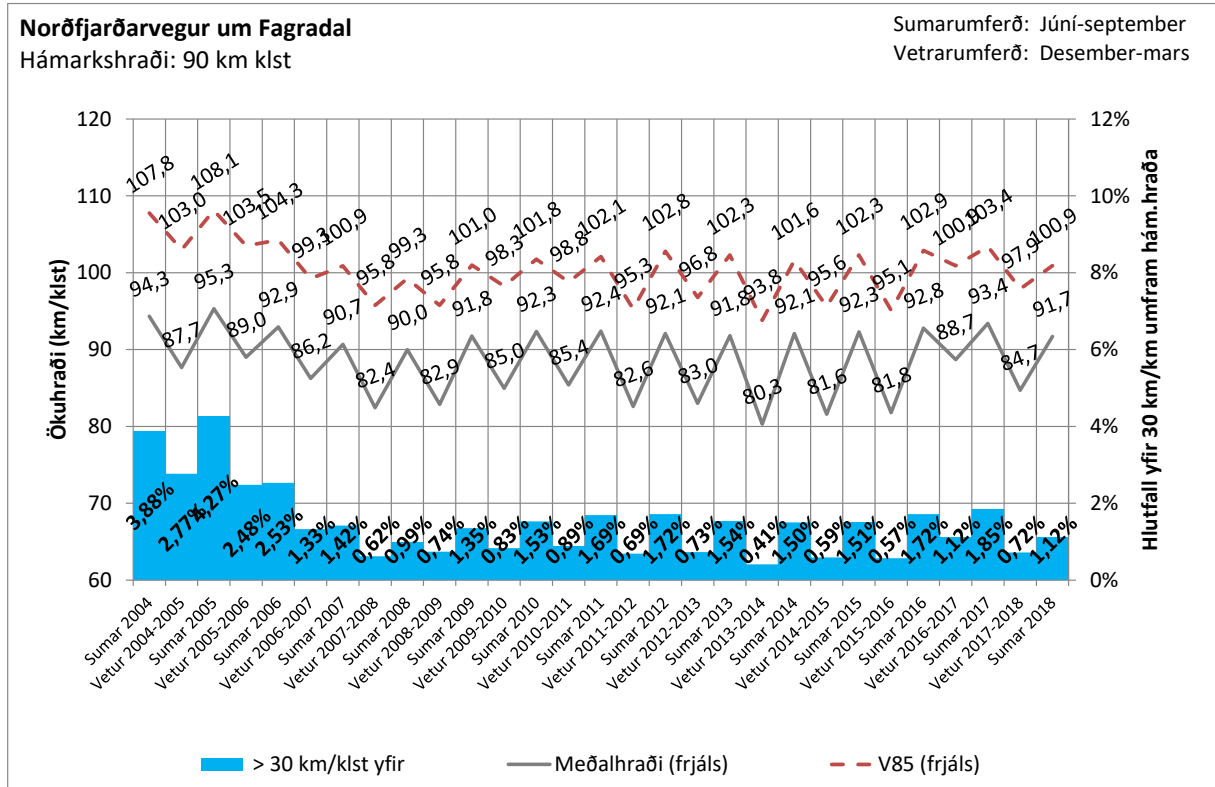
Meðalhraði, frjáls

Average	Stöð	Mán	Ár	2004	2006	2008	2010	2012	2013	2014	2015	2016	2017	2018
Snæf.	1		2004	109,0	105,5	104,5	107,5	98,0	108,0	106,0	100,0	102,5	105,0	101,5
Snæf.	2		2004	110,0	111,0	103,0	109,0	105,0	108,0	107,0	104,0	104,0	107,0	103,0
Snæf.	3		2004	112,0	113,0	109,0	109,5	107,0	109,0	107,0	104,0	107,0	108,0	106,0
Snæf.	4		2004	113,5	113,0	109,0	109,0	109,0	109,0	107,0	107,0	109,0	108,0	107,0
Snæf.	5		2004	113,0	113,0	109,0	108,0	108,0	109,0	107,0	107,0	109,0	107,0	106,0
Snæf.	6		2004	111,0	111,0	106,0	106,5	107,0	107,0	105,0	106,0	107,5	107,0	106,0
Snæf.	7		2004	110,0	110,0	105,0	105,0	106,0	106,0	105,0	104,0	106,0	106,0	106,0
Snæf.	8		2004	110,0	110,0	106,0	107,0	106,0	106,0	105,0	105,5	106,0	106,0	106,0
Snæf.	9		2004	113,0	111,0	107,0	109,0	108,5	108,5	107,0	107,0	108,0	107,0	106,0
Snæf.	10		2004	113,0	111,0	106,5	109,0	109,0	108,0	108,0	109,0	109,0	108,0	107,0
Snæf.	11		2004	109,0	109,0	107,0	106,5	107,0	106,0	108,0	107,0	107,0	103,5	107,0
Snæf.	12		2004	104,0	106,5	101,5	106,0	107,0	101,0	98,5	102,5	105,5	106,0	107,0





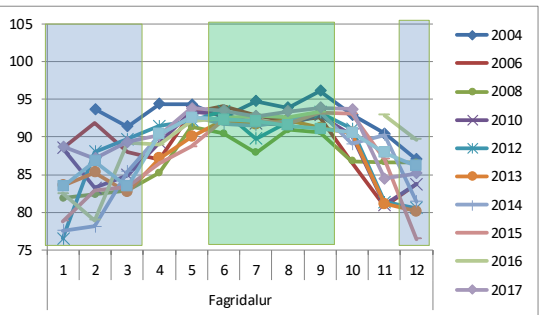
## Norðfjarðarvegur um Fagradal



**Fagradalur**

Meðalhraði, frjáls

Average	Stöð	Mán	Ár	2004	2006	2008	2010	2012	2013	2014	2015	2016	2017	2018
Fagradalur	1				88,4	81,9	88,5	76,5	83,6	77,5	78,8	82,5	88,7	83,4
	2			93,7	91,9	82,4	83,3	88,0	85,3	78,1	82,9	78,9	87,2	86,8
	3			91,4	88,0	82,9	84,9	89,7	82,7	85,4	83,4	89,2	89,3	83,4
	4			94,3	86,9	85,2	89,3	91,4	87,2	90,2	86,5	88,9	90,2	90,4
	5			94,3	93,3	91,3	93,3	92,1	90,0	92,7	88,7	92,1	93,8	92,6
	6			92,5	94,1	90,4	93,0	93,5	92,3	91,7	92,3	92,4	93,5	92,3
	7			94,7	92,9	87,9	91,8	89,8	91,7	91,5	92,2	92,9	92,7	92,1
	8			93,9	92,1	90,9	91,7	92,0	92,2	92,1	91,7	92,6	93,4	91,5
	9			96,1	92,6	90,6	92,9	93,2	91,2	93,3	93,2	93,3	93,8	91,1
	10			92,9	86,7	86,8	90,2	91,1	90,5	89,1	93,0		93,7	90,6
	11			90,5	80,8	86,7	81,0	81,4	81,1	90,2	87,0	92,9	84,4	87,9
	12			87,0	83,8	86,6	83,7	80,6	80,1	81,4	76,4	89,7	85,1	86,1



Average	Stöð	Mán	Ár	2004	2006	2008	2010	2012	2013	2014	2015	2016	2017	2018
Fagradalur	1			103,0	94,5	100,0	90,0	96,5	92,0	92,5	95,5	101,0	97,0	
	2			107,5	106,0	96,0	97,0	99,5	98,5	92,0	97,5	92,5	100,5	98,5
	3			105,5	103,0	96,0	99,0	100,5	97,5	97,5	101,0	101,0	98,0	
	4			108,5	103,5	97,5	101,0	102,0	99,0	101,0	99,5	100,0	102,0	101,0
	5			108,5	106,5	101,0	102,5	103,0	101,5	102,5	100,5	102,0	104,0	101,5
	6			107,0	106,0	99,5	102,5	103,5	102,5	101,0	102,0	102,5	103,5	101,5
	7			107,5	103,5	98,5	101,0	101,0	101,5	101,0	102,0	103,0	102,5	101,0
	8			107,0	103,5	99,5	101,0	102,5	102,5	102,0	102,0	102,5	103,0	101,0
	9			109,5	104,0	99,5	102,5	104,0	102,5	102,5	103,0	103,5	104,5	100,0
	10			107,0	101,0	98,0	101,0	102,5	102,0	101,0	103,5		104,5	99,5
	11			104,5	97,0	98,0	95,0	95,0	95,0	101,0	99,0	102,5	97,5	98,0
	12			102,0	98,0	98,0	98,0	94,5	93,5	95,0	91,5	101,0	98,0	98,0

